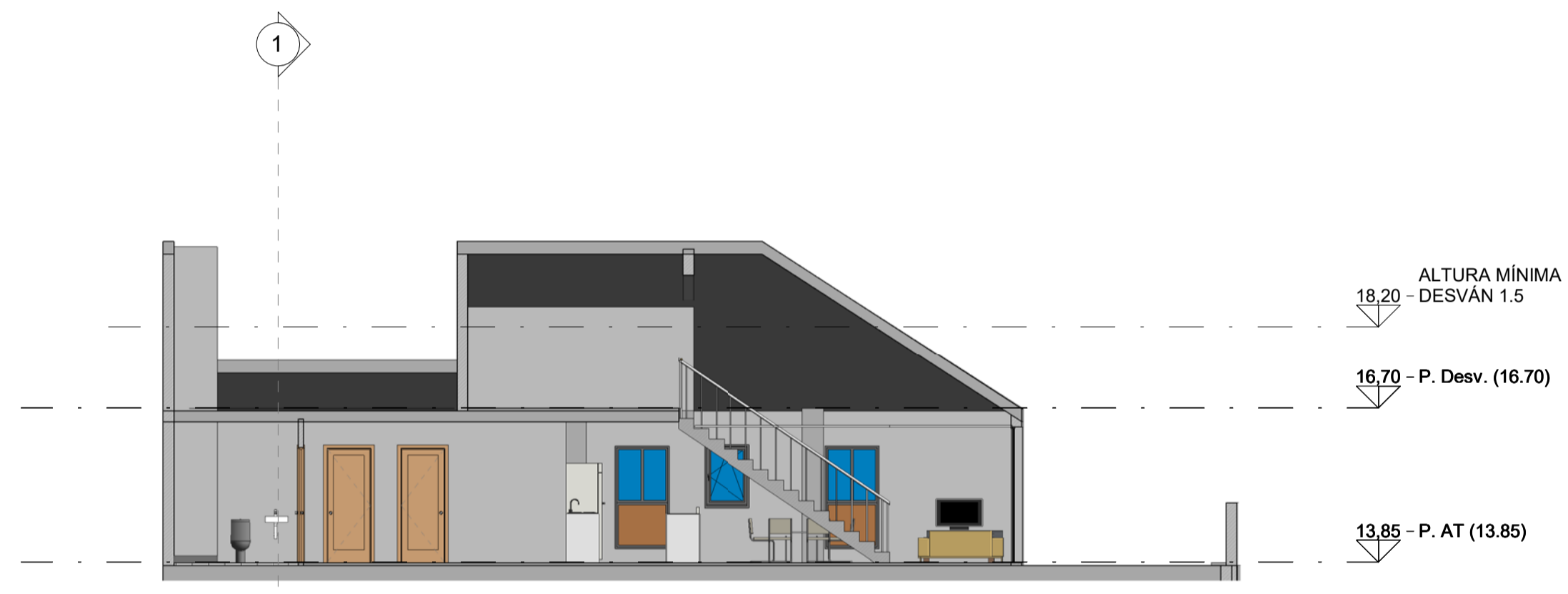
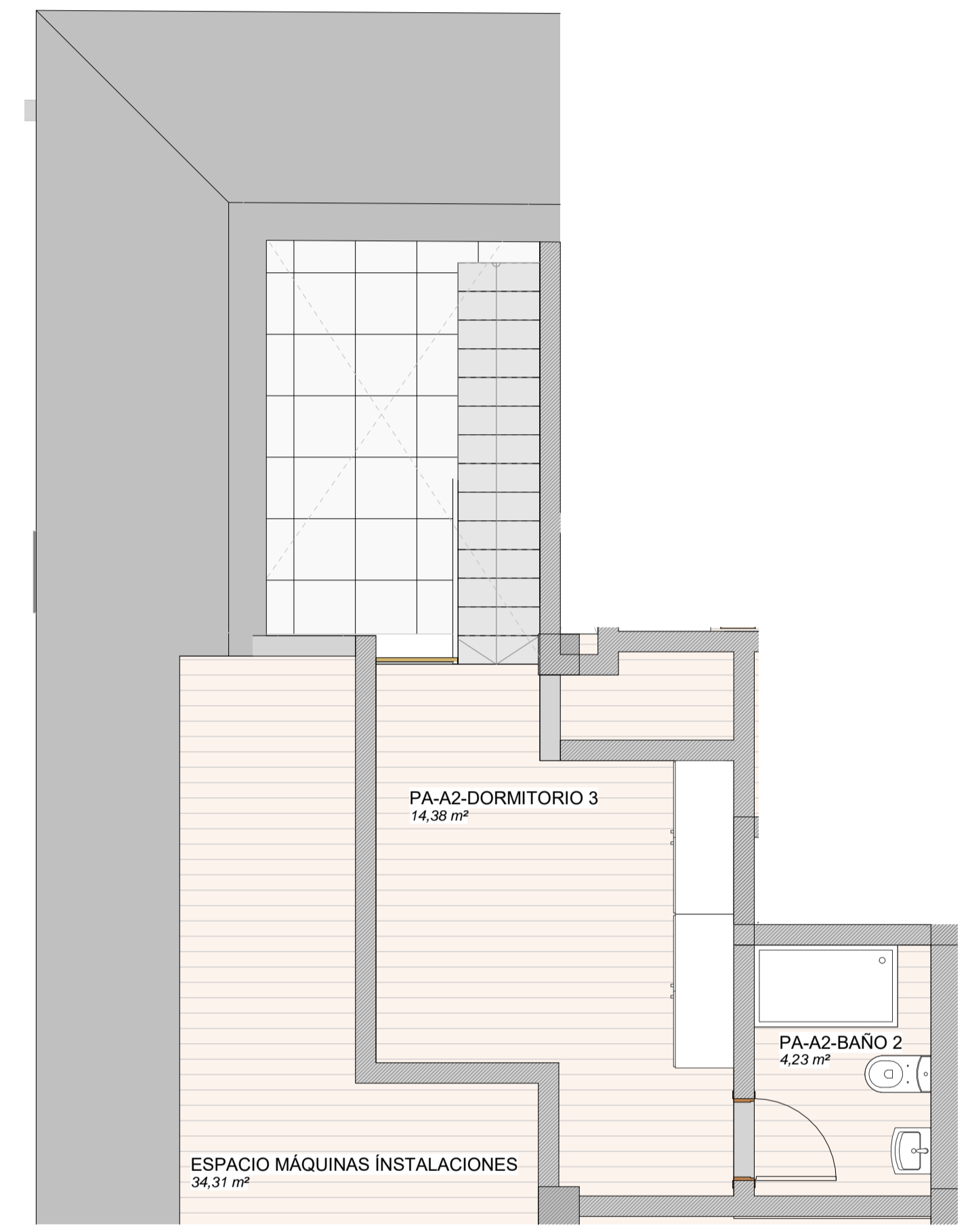
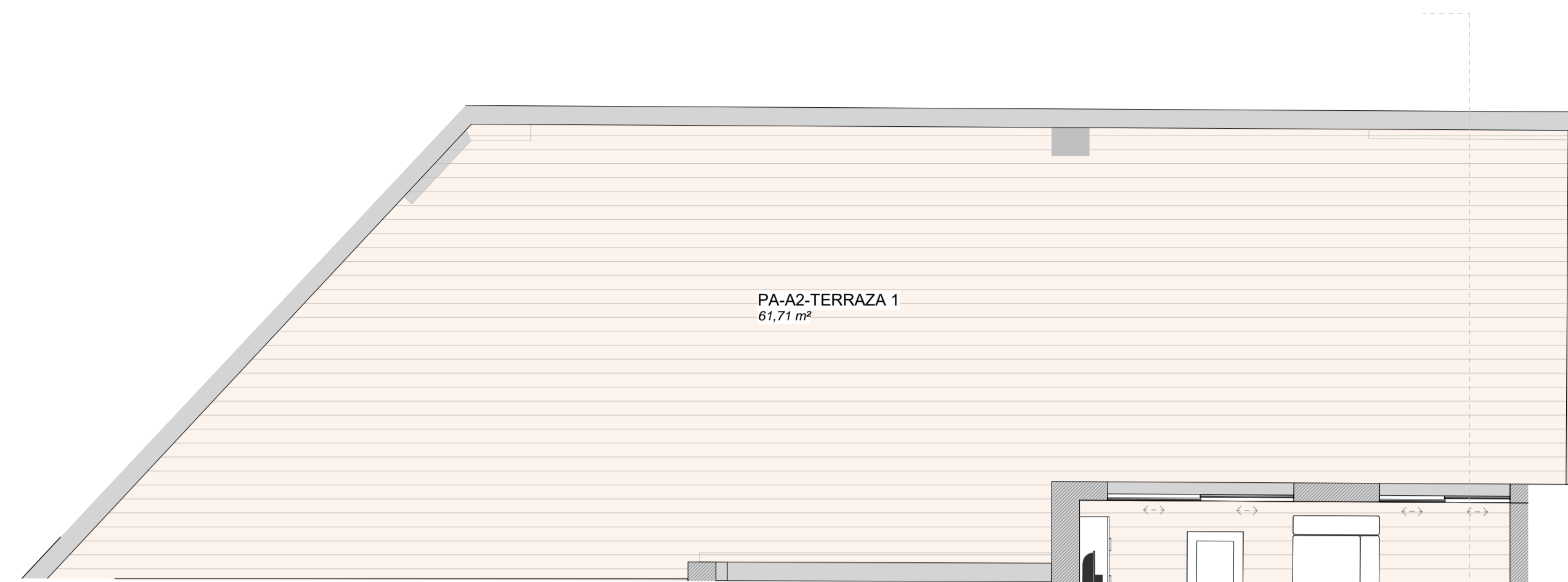
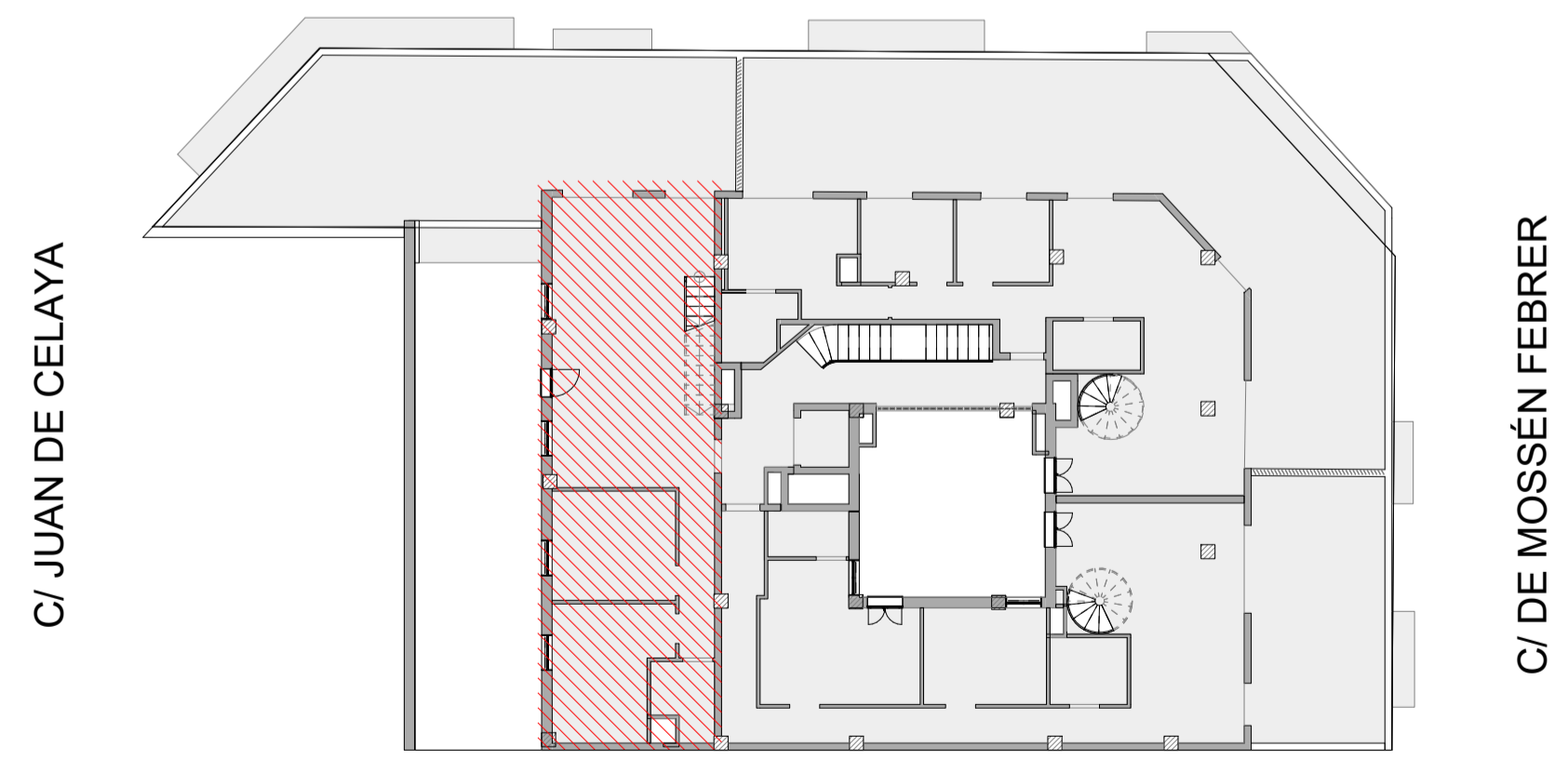


SUP. ÚTIL - VIV. PA-T2	
ESTANCIA	ÁREA
PA-A2-DORMITORIO PRINCIPAL	11,91 m <sup>2</sup>
PA-A2-DORMITORIO 1	10,90 m <sup>2</sup>
PA-A2-BAÑO 1	3,56 m <sup>2</sup>
PA-A2-ESTAR-COMEDOR-COCINA	38,13 m <sup>2</sup>
PA-A2-CIRCULACION 1	4,76 m <sup>2</sup>
PA-A2-TERRAZA 1	61,71 m <sup>2</sup>
PA-A2-DORMITORIO 3	14,38 m <sup>2</sup>
PA-A2-BAÑO 2	4,23 m <sup>2</sup>

SUP CONSTRUIDA TOTAL: 105,32 m<sup>2</sup>



C/ MARÍA MERCEDES MAESTRE MARTÍ



\*Planos no contractuales. podrán sufrir modificaciones por razones técnicas, de desarrollo de proyecto y con motivo de la obtención de autorizaciones administrativas. El mobiliario que figura en los planos es meramente orientativo, no incluyéndose.

PROMOTOR: RESIDENCIAL PARC CENTRAL TORRENT COOP V

COMERCIALIZA: **PROMOINVAL** REAL ESTATE

GESTIONA: **VALORAE** Gestora de Cooperativas

PROYECTO BÁSICO DE EDIFICIO MIXTO DE 18 VIVIENDAS, GARAJES, TRASTEROS Y APARTAHOTEL EN PLANTA BAJA EN CALLE MOSEN FEBRER (VALENCIA)

REDACTOR: **MIGUEL SAN JUAN. ARQUITECTO**

CONTRATISTA DEL PROYECTO: **SAN JUAN ARQUITECTURA S.L. SCma**

GRAN VÍA RAMÓN Y CAJAL, 53 - 4 - VALENCIA | TF. 963800739 | FAX. 963800806 | sanjuan@sanjuanarquitectura.com | WWW.SANJUANARQUITECTURA.COM/INGENIERIA Y MEDIOAMBIENTE

Nº PLANO: **V.5.2**

TÍTULO DEL PLANO: PA - VIVIENDA A2

ESCALA: DIN A1: 1/25  
DIN A3: 1/50

FECHA: **AGOSTO 2024**

FDO: MIGUEL SAN JUAN. ARQUITECTO. 11803 COACV