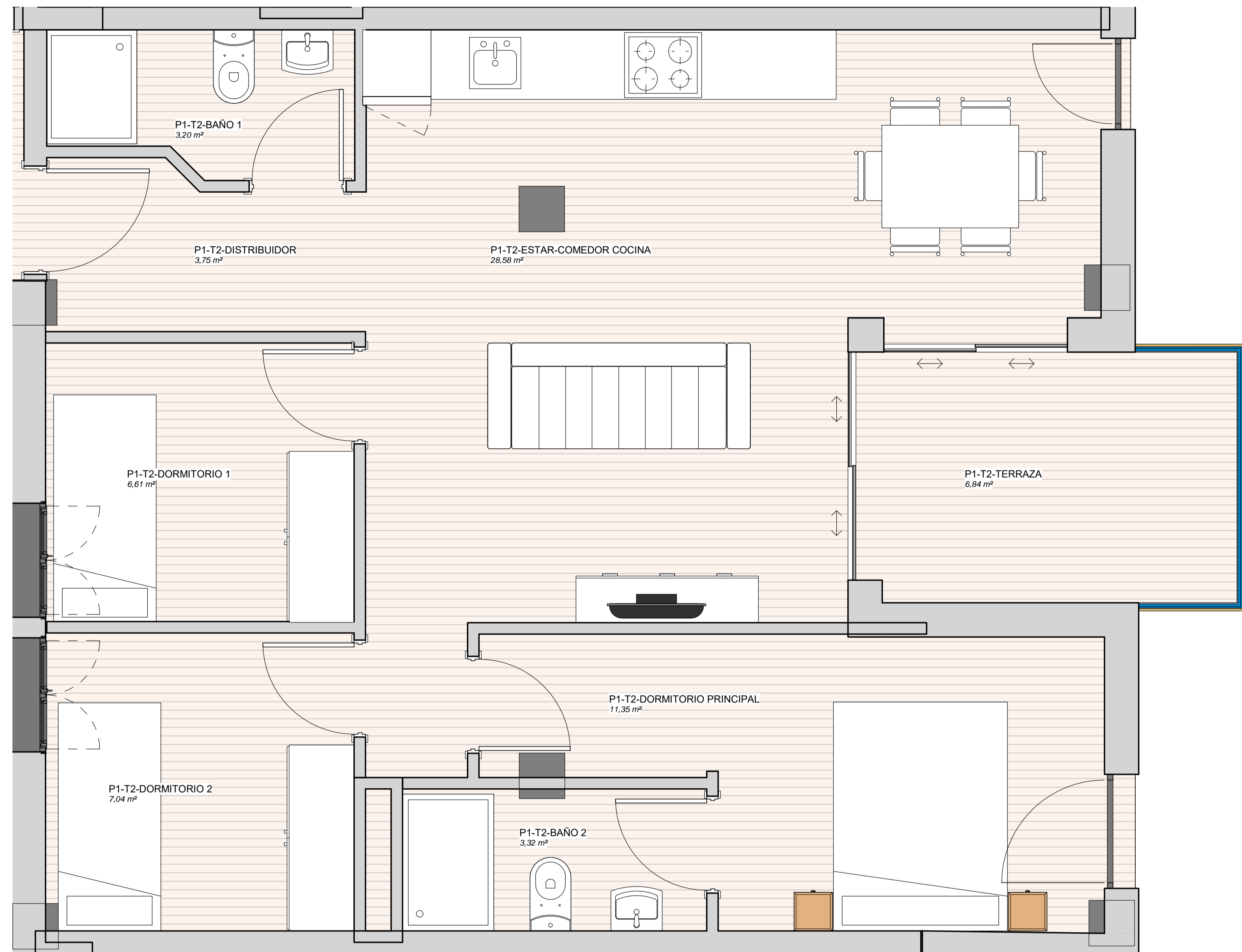
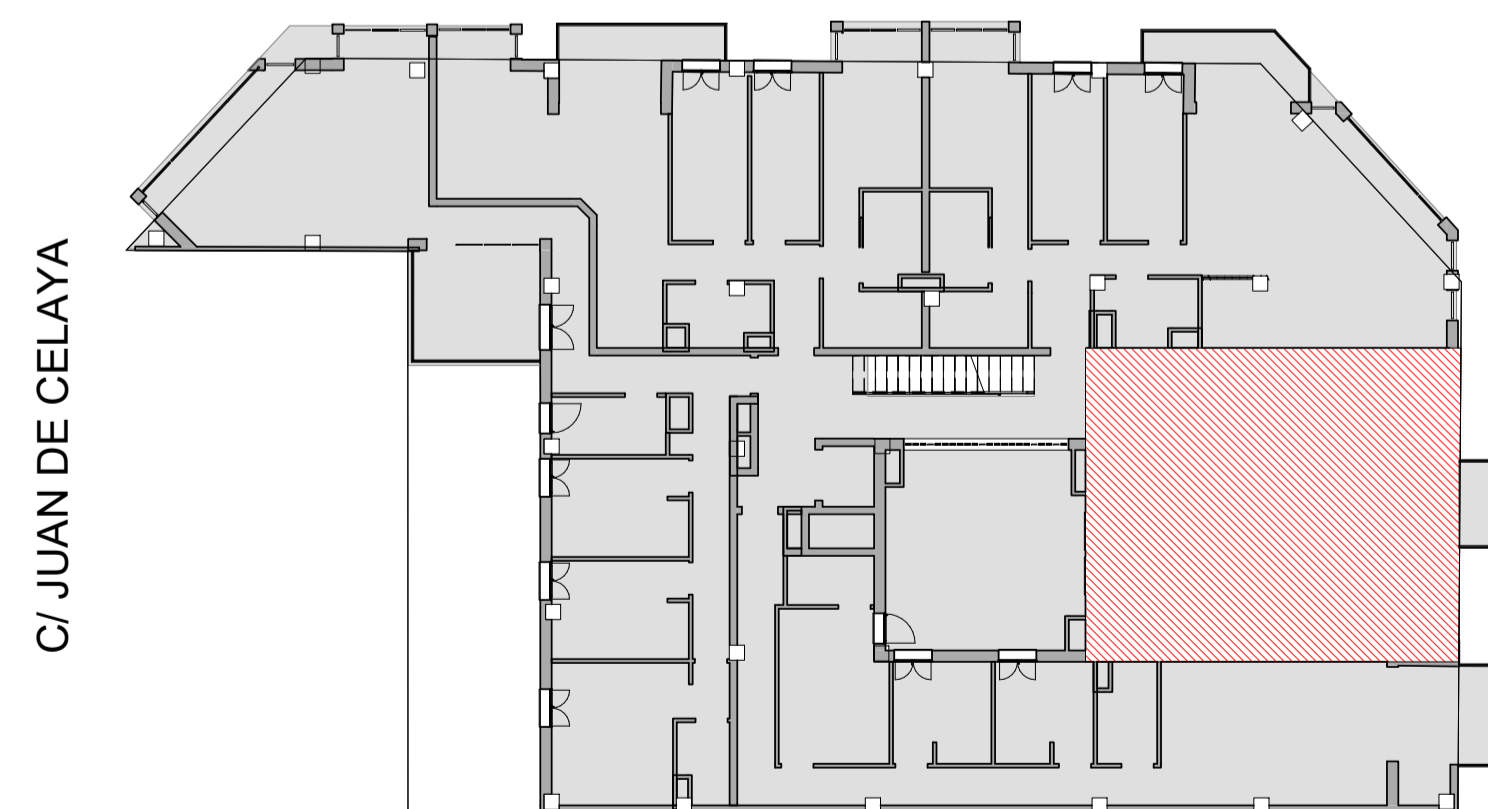


SUP. ÚTIL - VIV. P1-T2	
ESTANCIA	ÁREA
P1-T2-BAÑO 1	3,20 m ²
P1-T2-ESTAR-COMEDOR COCINA	28,58 m ²
P1-T2-DORMITORIO 1	6,61 m ²
P1-T2-DORMITORIO 2	7,04 m ²
P1-T2-DORMITORIO PRINCIPAL	11,35 m ²
P1-T2-BAÑO 2	3,32 m ²
P1-T2-TERRAZA	6,84 m ²
P1-T2-DISTRIBUIDOR	3,75 m ²

SUP CONSTRUIDA TOTAL: 82,02 m²



C/ MARÍA MERCEDES MAESTRE MARTÍ



C/ JUAN DE CELAYA

C/ DE MOSSÉN FEBRER



PROMOTOR:
MOSSÉN FERRER, 18
COOPERATIVA

COMERCIALIZA Y GESTIONA:
VALORAE
Gestora de Cooperativas

EDIFICIO DE 18 VIVIENDAS, GARAJES, TRASTEROS Y APARTAHOTEL EN PLANTA BAJA Y ENTREPLANTA EN CALLE MOSSÉN FEBRER (VALENCIA)

REDACTOR:
MIGUEL SAN JUAN. ARQUITECTO
CONTRATISTA DEL PROYECTO:
SAN JUAN ARQUITECTURA S.L. SCma
GRAN VÍA RAMÓN Y CAJAL, 53 - 4. VALENCIA | TF. 963800739 | FAX. 963800806 | sanjuan@sanjuanarquitectura.com | WWW.SANJUANARQUITECTURA.COM/INGENIERIA Y MEDIOAMBIENTE

Nº PLANO:
A.2.2

ESCALA:
DIN A1: 1/25
DIN A3: 1/50

TÍTULO DEL PLANO:
P1 - VIVIENDA T2

FECHA:
OCTUBRE 2023


FDO: MIGUEL SAN JUAN. ARQUITECTO. 11803 COACV