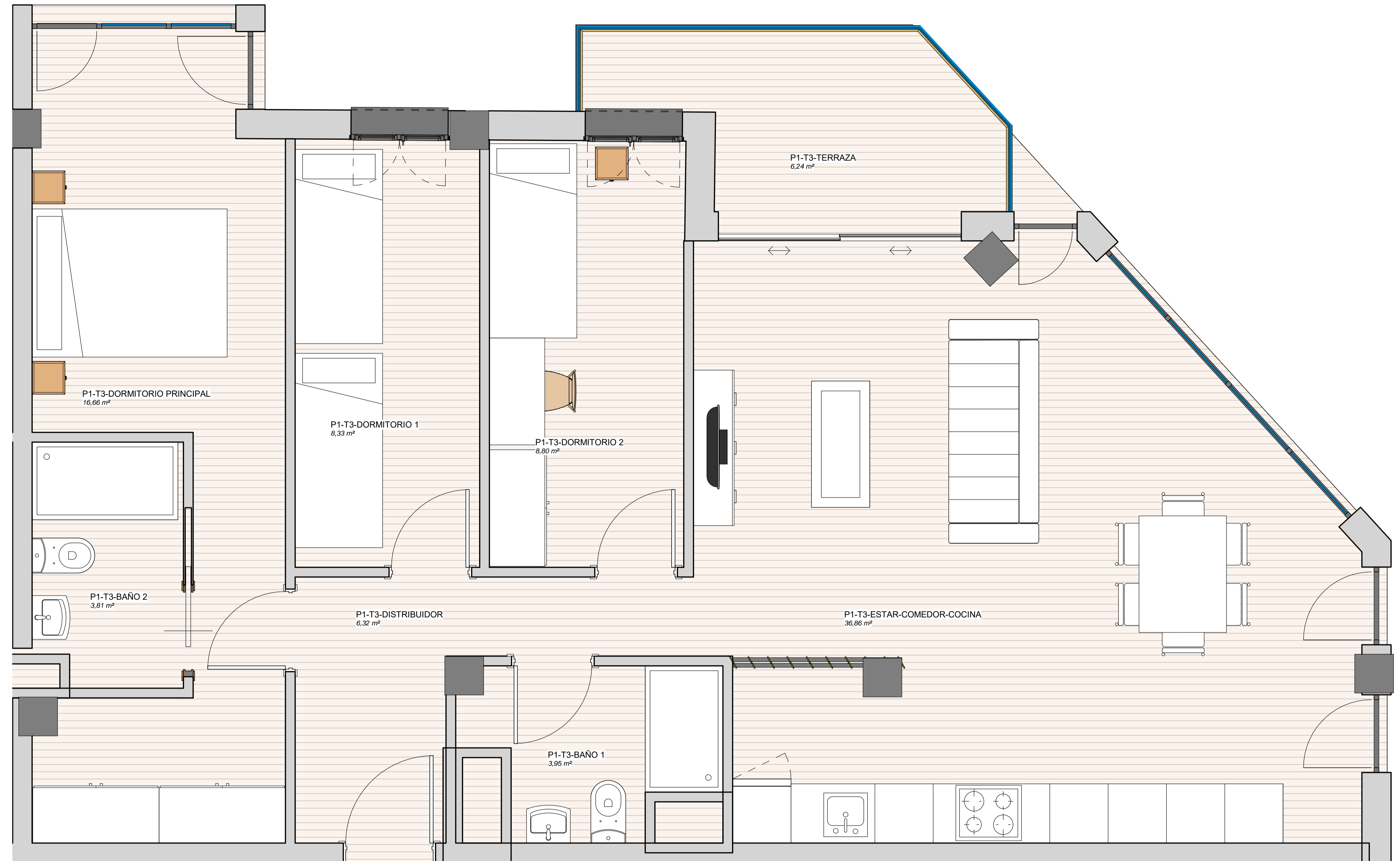
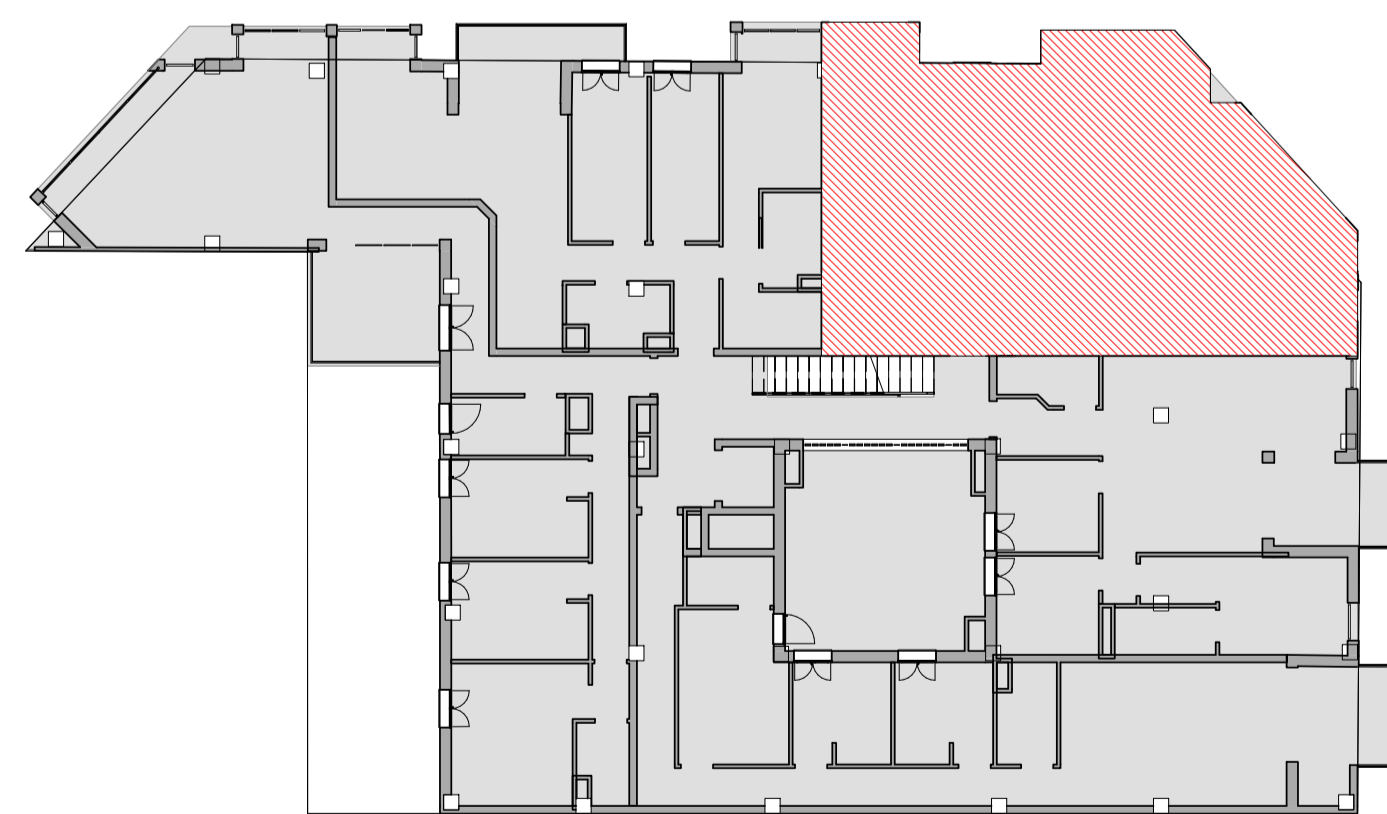


SUP. ÚTIL - VIV. P1-T3	
ESTANCIA	ÁREA
P1-T3-DORMITORIO PRINCIPAL	16,66 m ²
P1-T3-ESTAR-COMEDOR-COCINA	36,86 m ²
P1-T3-DORMITORIO 1	8,33 m ²
P1-T3-DORMITORIO 2	8,80 m ²
P1-T3-BAÑO 1	3,95 m ²
P1-T3-DISTRIBUIDOR	6,32 m ²
P1-T3-BAÑO 2	3,81 m ²
P1-T3-TERRAZA	6,24 m ²

SUP CONSTRUIDA TOTAL: 105,35 m²



C/ MARÍA MERCEDES MAESTRE MARTÍ



C/ JUAN DE CELAYA

C/ DE MOSSÉN FEBRER



PROMOTOR:
MOSSÉN FERRER, 18
COOPERATIVA

COMERCIALIZA Y GESTIONA:
VALORAE
Gestora de Cooperativas

EDIFICIO DE 18 VIVIENDAS, GARAJES, TRASTEROS Y APARTAHOTEL EN PLANTA BAJA Y ENTREPANTA EN CALLE MOSSÉN FEBRER (VALENCIA)

REDACTOR:
MIGUEL SAN JUAN. ARQUITECTO
CONTRATISTA DEL PROYECTO:
SAN JUAN ARQUITECTURA S.L. SCma

Nº PLANO:
A.2.3

TÍTULO DEL PLANO:
P1 - VIVIENDA T3

ESCALA:
DIN A1: 1/25
DIN A3: 1/50

FECHA:
OCTUBRE 2023

FDO: MIGUEL SAN JUAN. ARQUITECTO. 11803 COACV