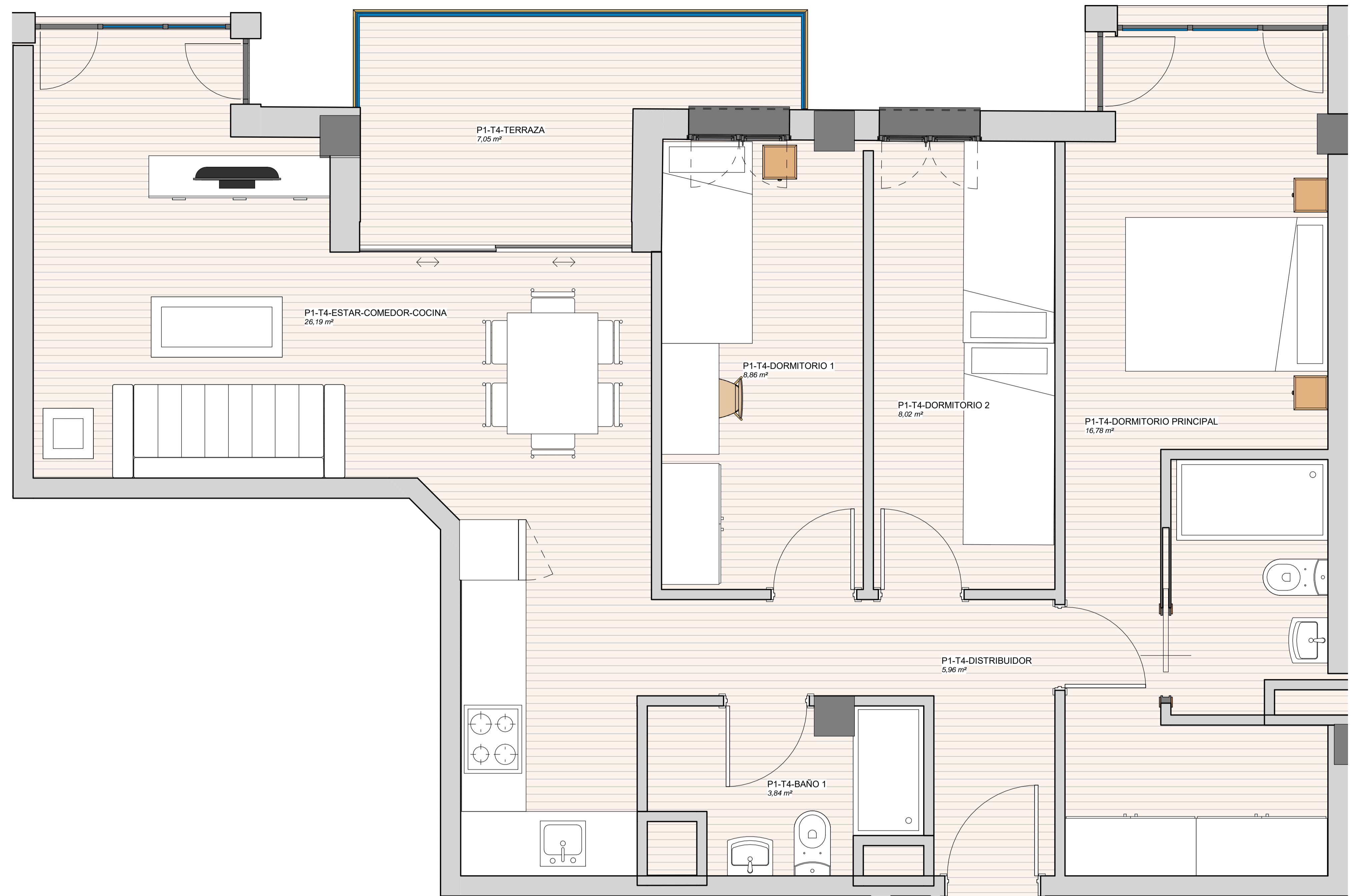
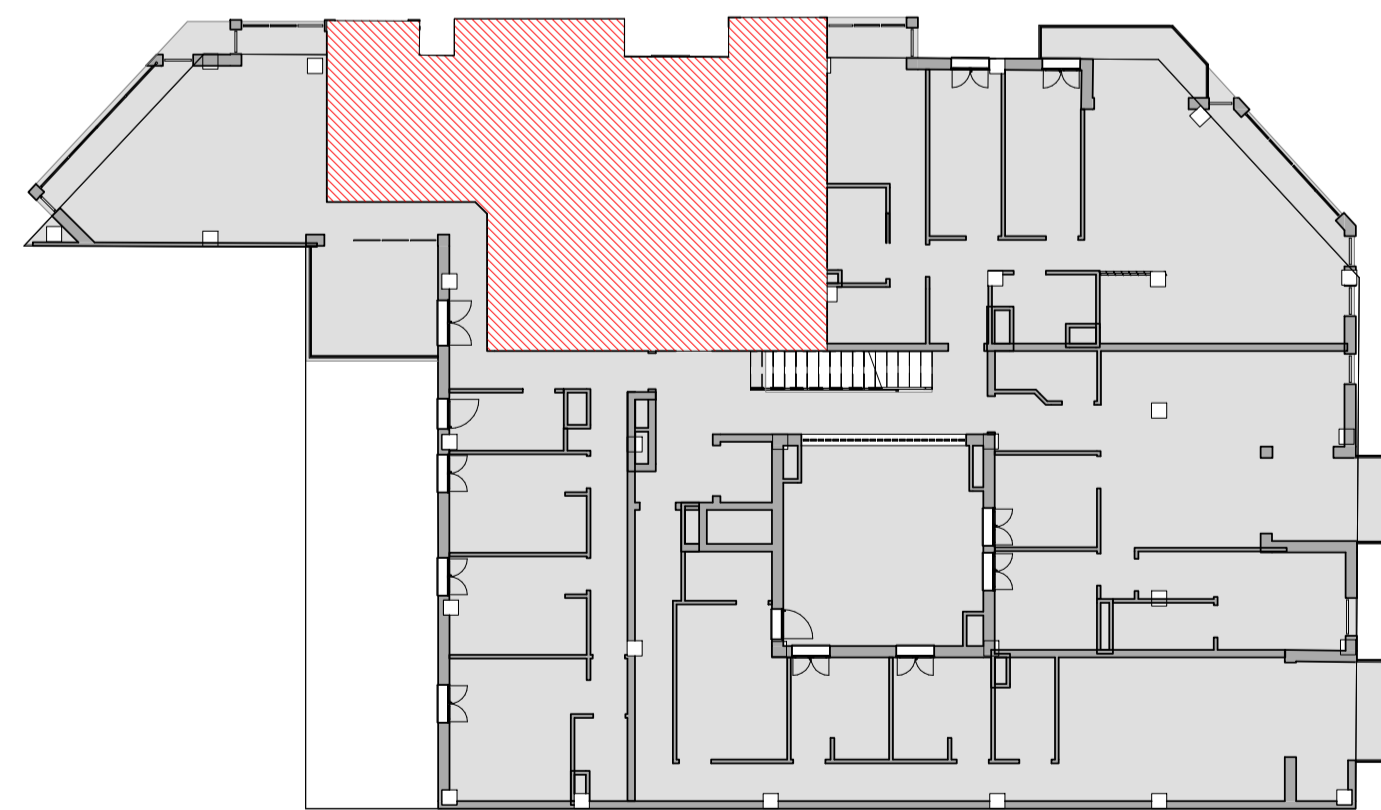


SUP. ÚTIL - VIV. P1-T4	
ESTANCIA	ÁREA
P1-T4-ESTAR-COMEDOR-COCINA	26,19 m <sup>2</sup>
P1-T4-DORMITORIO 1	8,86 m <sup>2</sup>
P1-T4-DORMITORIO 2	8,02 m <sup>2</sup>
P1-T4-DORMITORIO PRINCIPAL	16,78 m <sup>2</sup>
P1-T4-BAÑO 1	3,84 m <sup>2</sup>
P1-T4-DISTRIBUIDOR	5,96 m <sup>2</sup>
P1-T4-BAÑO 2	3,72 m <sup>2</sup>
P1-T4-TERRAZA	7,05 m <sup>2</sup>

SUP CONSTRUIDA TOTAL: 93,52 m<sup>2</sup>



C/ MARÍA MERCEDES MAESTRE MARTÍ



C/ JUAN DE CELAYA

C/ DE MOSSÉN FEBRER



**PROMOTOR:**  
MOSSÉN FERRER, 18  
COOPERATIVA

**COMERCIALIZA Y GESTIONA:**  
**VALORAE**  
Gestora de Cooperativas

EDIFICIO DE 18 VIVIENDAS, GARAJES, TRASTEROS Y APARTAHOTEL EN PLANTA BAJA Y ENTREPLANTA EN CALLE MOSSÉN FEBRER (VALENCIA)

**REDACTOR:**  
MIGUEL SAN JUAN. ARQUITECTO  
**CONTRATISTA DEL PROYECTO:**  
**SAN JUAN ARQUITECTURA S.L. SCma**  
GRAN VÍA RAMÓN Y CAJAL, 53 - 4. VALENCIA | TF. 963800739 | FAX. 963800806 | sanjuan@sanjuanarquitectura.com | WWW.SANJUANARQUITECTURA.COM | INGENIERÍA Y MEDIOAMBIENTE

**Nº PLANO:**  
**A.2.4**

**ESCALA:**  
DIN A1: 1/25  
DIN A3: 1/50

**TÍTULO DEL PLANO:**  
P1 - VIVIENDA T4

**FECHA:**  
OCTUBRE 2023

  
FDO: MIGUEL SAN JUAN. ARQUITECTO. 11803 COACV