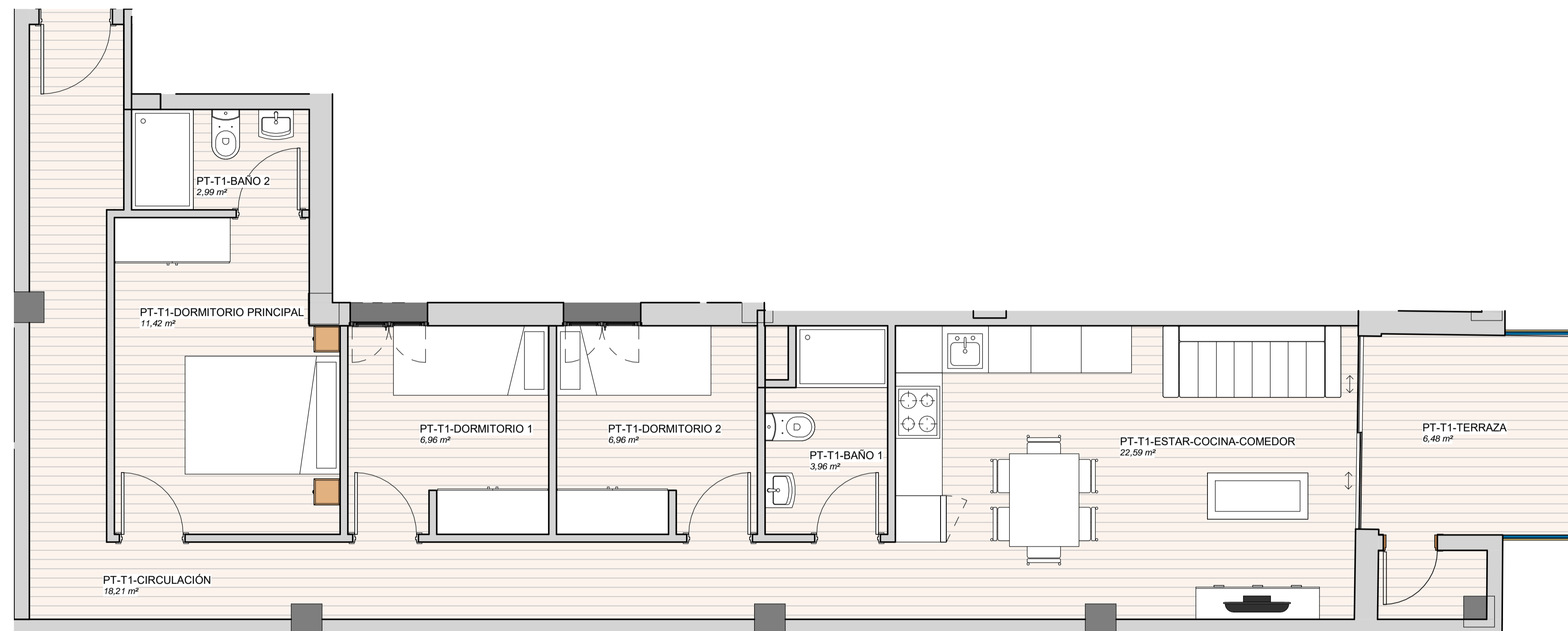
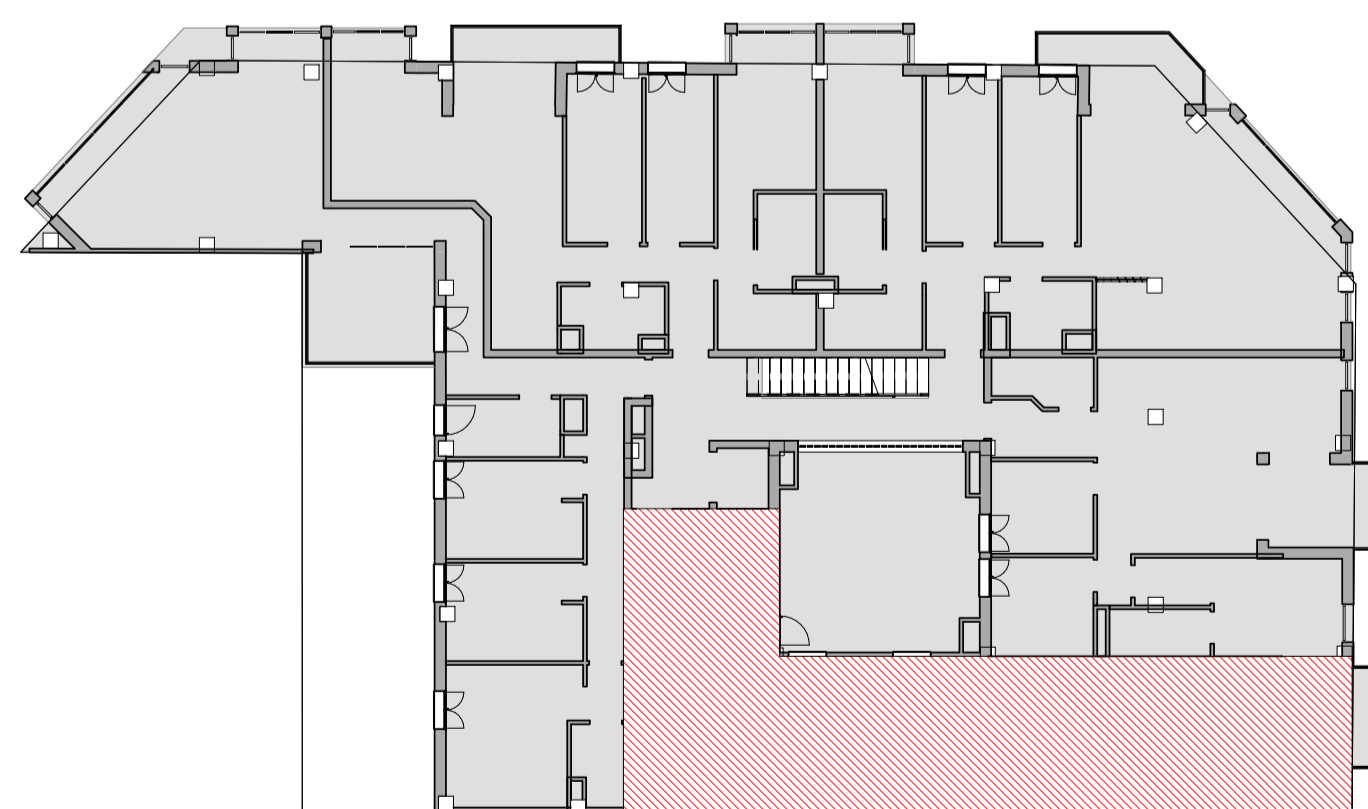


SUP. ÚTIL - VIV. PT-T1	
ESTANCIA	ÁREA
PT-T1-ESTAR-COCINA-COMEDOR	22,59 m ²
PT-T1-BAÑO 1	3,96 m ²
PT-T1-DORMITORIO 2	6,96 m ²
PT-T1-DORMITORIO 1	6,96 m ²
PT-T1-DORMITORIO PRINCIPAL	11,42 m ²
PT-T1-BAÑO 2	2,99 m ²
PT-T1-CIRCULACIÓN	18,21 m ²
PT-T1-TERRAZA	6,48 m ²

SUP CONSTRUIDA TOTAL: 95,53 m²



C/ MARÍA MERCEDES MAESTRE MARTÍ



C/ JUAN DE CELAYA

C/ DE MOSSÉN FEBRER



PROMOTOR:
MOSSÉN FERRER, 18
COOPERATIVA

COMERCIALIZA Y GESTIONA:
VALORAE
Gestora de Cooperativas

EDIFICIO DE 18 VIVIENDAS, GARAJES, TRASTEROS Y APARTAHOTEL EN PLANTA BAJA Y ENTREPLANTA EN CALLE MOSSÉN FEBRER (VALENCIA)

REDACTOR:
MIGUEL SAN JUAN. ARQUITECTO
CONTRATISTA DEL PROYECTO:
SAN JUAN ARQUITECTURA S.L. SCma

GRAN VÍA RAMÓN Y CAJAL, 53 - 4. VALENCIA | TF. 963800739 | FAX. 963800806 | sanjuan@sanjuanarquitectura.com | WWW.SANJUANARQUITECTURA.COM/INGENIERIA Y MEDIOAMBIENTE

Nº PLANO:
A.3.1

ESCALA:
DIN A1: 1/25
DIN A3: 1/50

TÍTULO DEL PLANO:
P2 - VIVIENDA T1

FECHA:
OCTUBRE 2023

FDO: MIGUEL SAN JUAN. ARQUITECTO. 11803 COACV