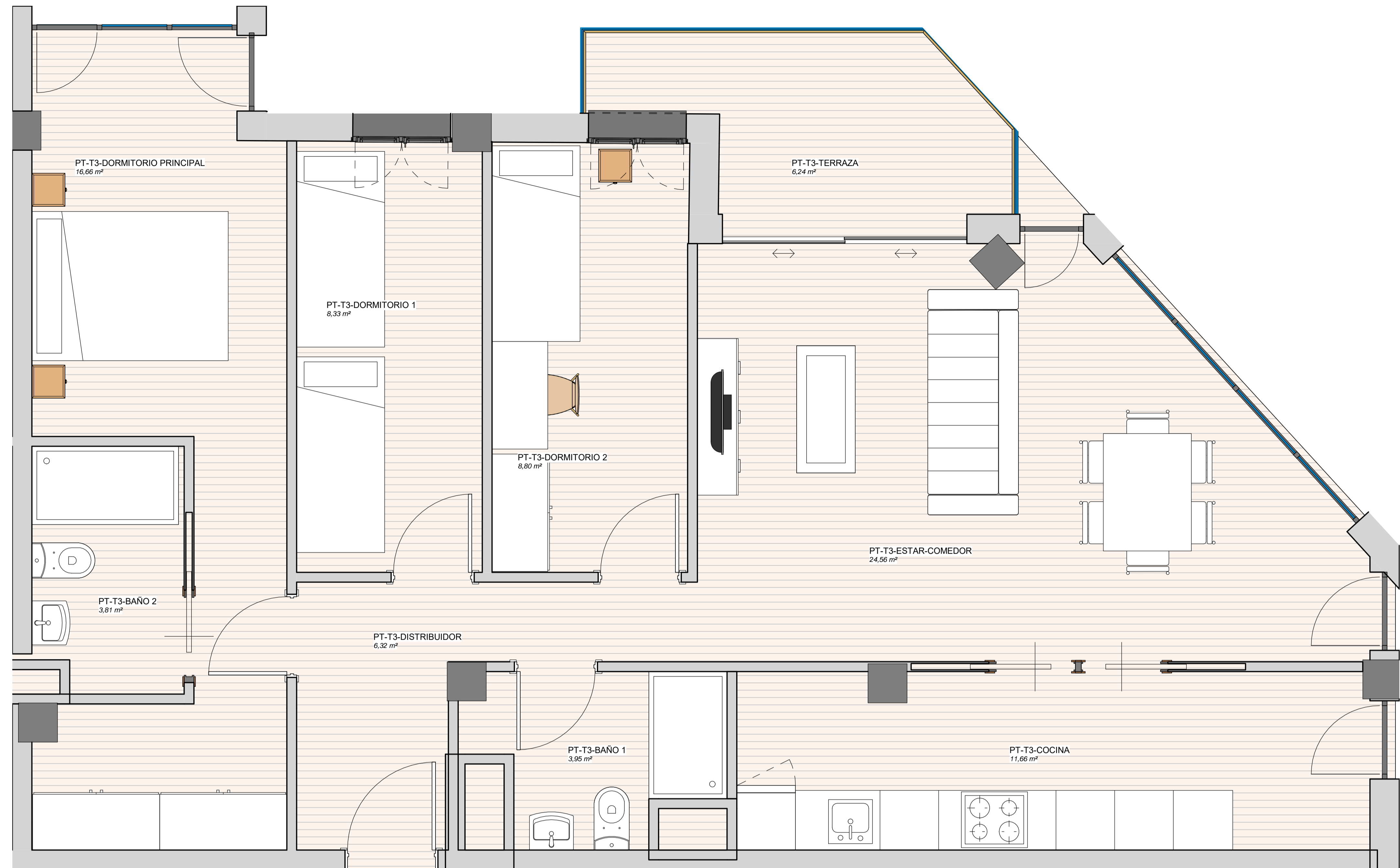
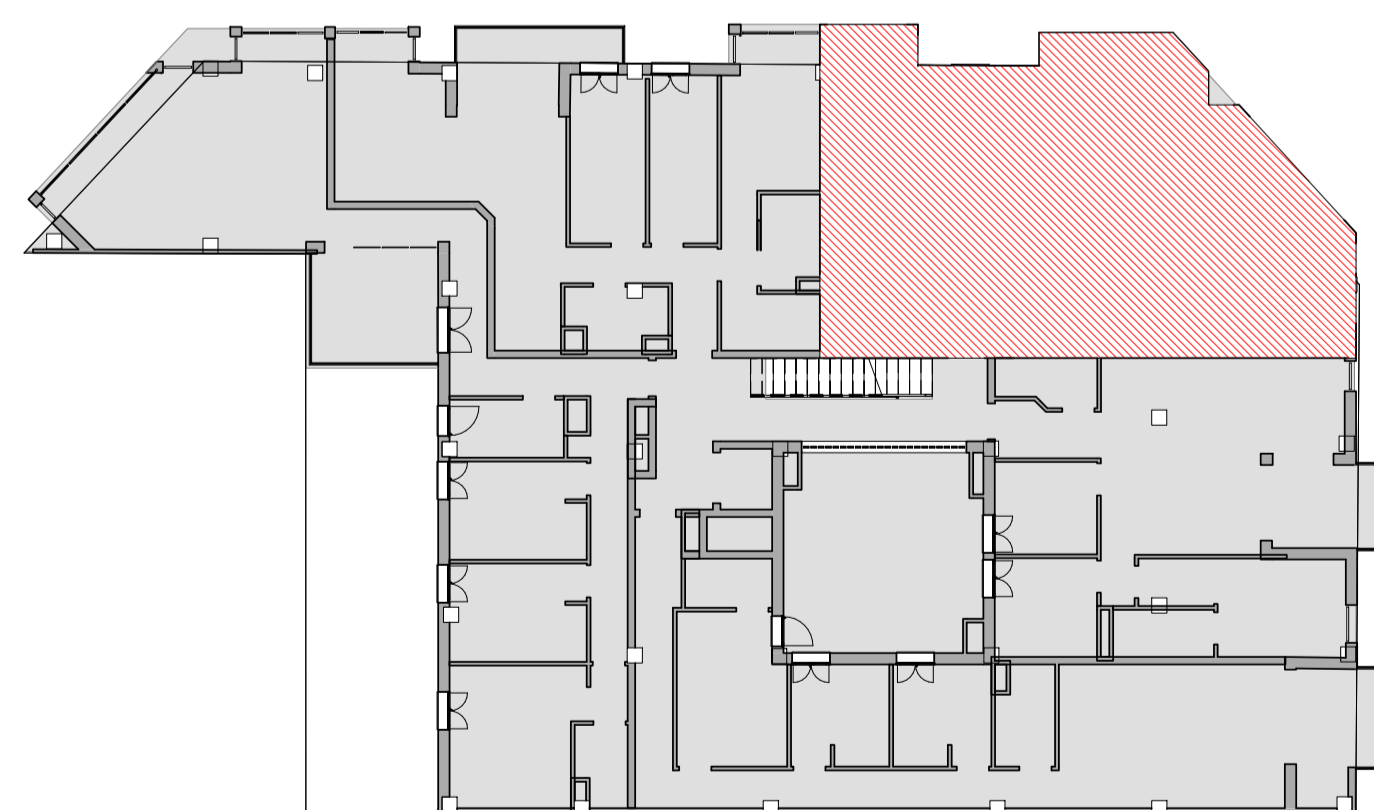


SUP. ÚTIL - VIV. PT-T3	
ESTANCIA	ÁREA
PT-T3-ESTAR-COMEDOR	24,56 m <sup>2</sup>
PT-T3-COCINA	11,66 m <sup>2</sup>
PT-T3-BAÑO 1	3,95 m <sup>2</sup>
PT-T3-DORMITORIO PRINCIPAL	16,66 m <sup>2</sup>
PT-T3-BAÑO 2	3,81 m <sup>2</sup>
PT-T3-DORMITORIO 1	8,33 m <sup>2</sup>
PT-T3-DORMITORIO 2	8,80 m <sup>2</sup>
PT-T3-DISTRIBUIDOR	6,32 m <sup>2</sup>
PT-T3-TERRAZA	6,24 m <sup>2</sup>

SUP CONSTRUIDA TOTAL: 105,35 m<sup>2</sup>



C/ MARÍA MERCEDES MAESTRE MARTÍ



C/ JUAN DE CELAYA

C/ DE MOSSÉN FEBRER



**PROMOTOR:**  
MOSSÉN FERRER, 18  
COOPERATIVA

**COMERCIALIZA Y GESTIONA:**  
**VALORAE**  
Gestora de Cooperativas

EDIFICIO DE 18 VIVIENDAS, GARAJES, TRASTEROS Y APARTAHOTEL EN PLANTA BAJA Y ENTREPANTA EN CALLE MOSSÉN FEBRER (VALENCIA)

**REDACTOR:**  
MIGUEL SAN JUAN. ARQUITECTO  
**CONTRATISTA DEL PROYECTO:**  
**SAN JUAN ARQUITECTURA S.L. SCma**  
GRAN VÍA RAMÓN Y CAJAL, 53 - 4 - VALENCIA | TF. 963800739 | FAX. 963800806 | sanjuan@sanjuanarquitectura.com | WWW.SANJUANARQUITECTURA.COM/INGENIERIA Y MEDIOAMBIENTE

Nº PLANO:  
**A.3.3**

ESCALA:  
DIN A1: 1/25  
DIN A3: 1/50

TÍTULO DEL PLANO:  
P2 - VIVIENDA T3

FECHA:  
OCTUBRE 2023

  
FDO: MIGUEL SAN JUAN. ARQUITECTO. 11803 COACV