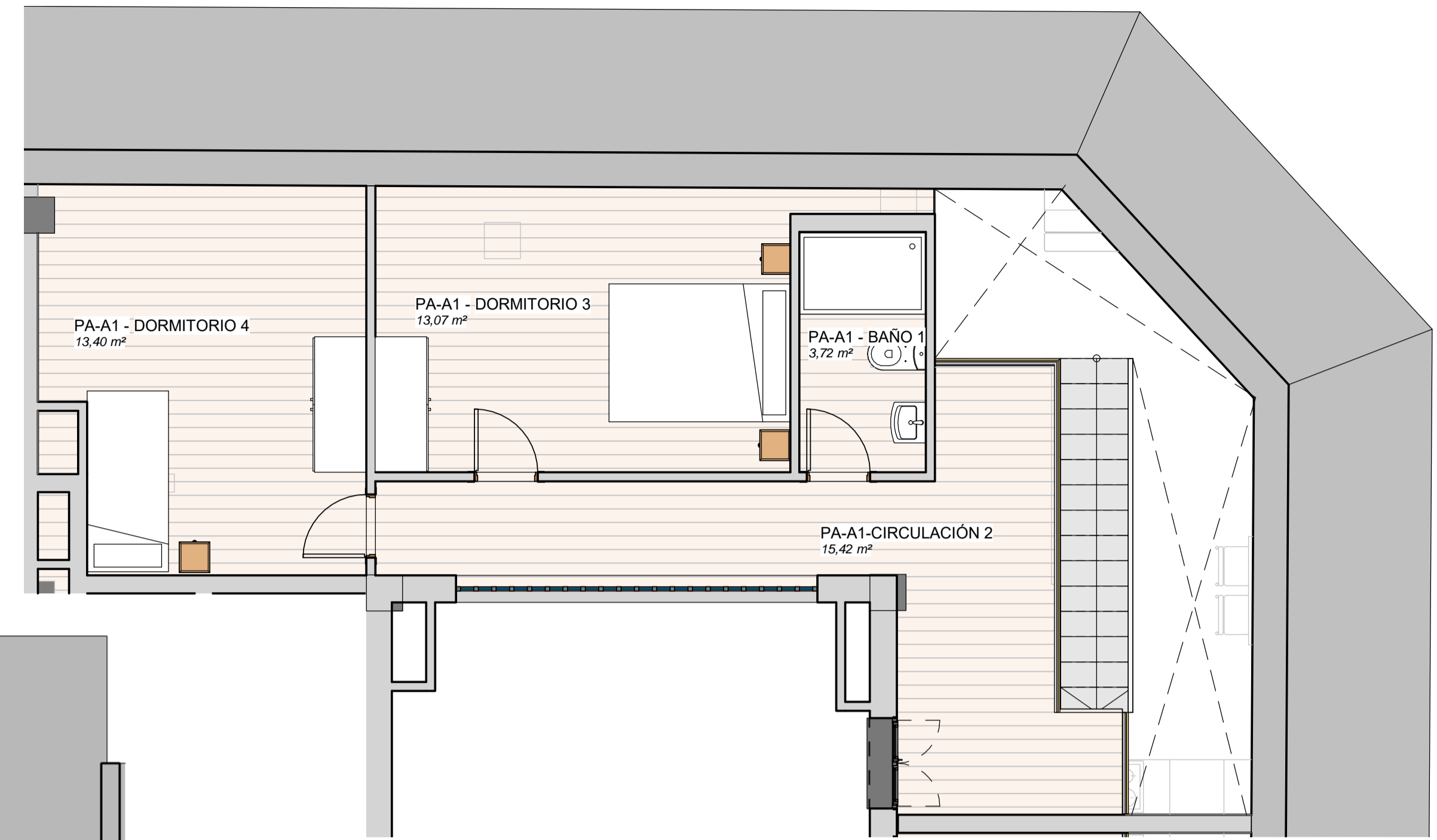
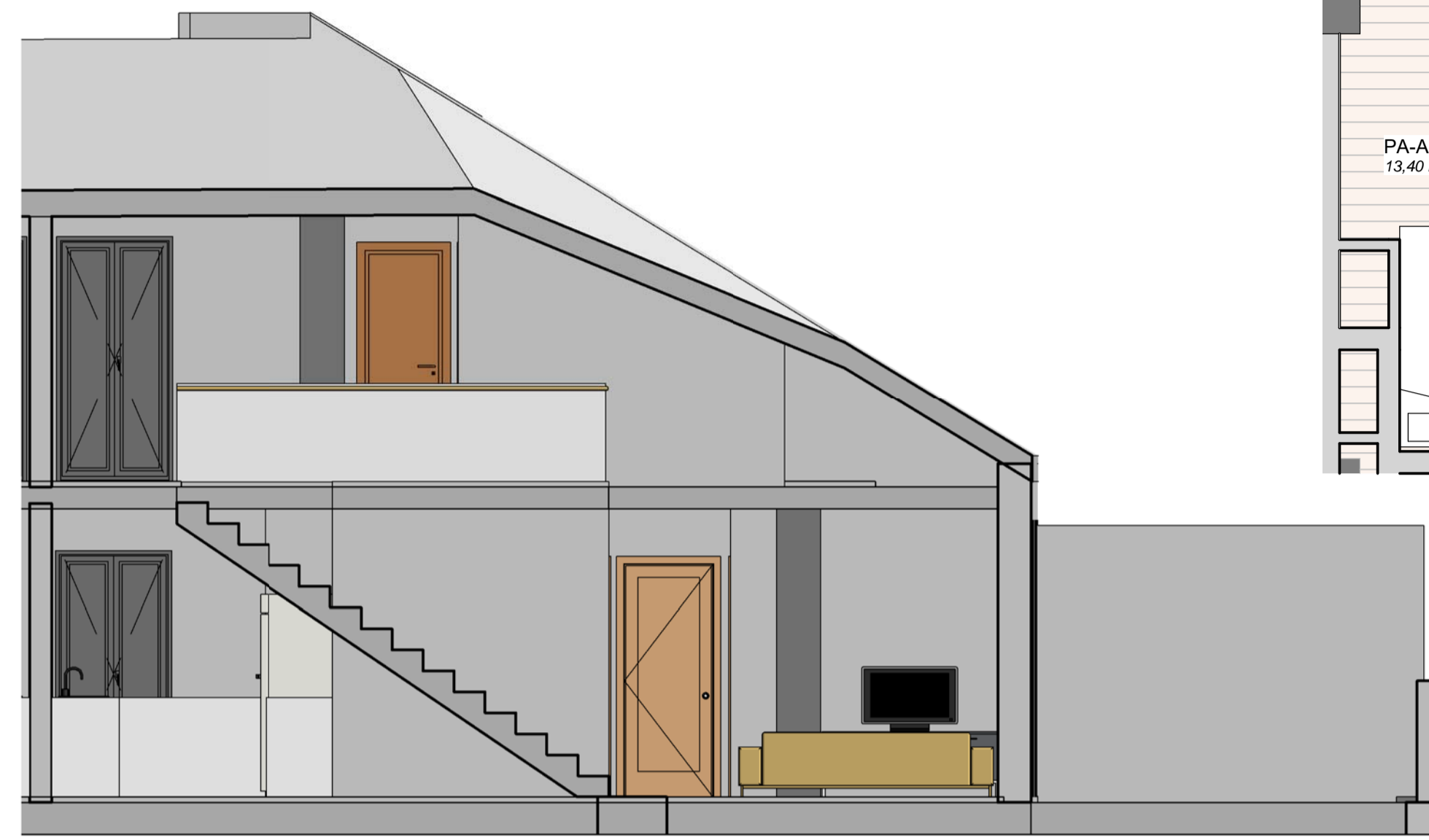


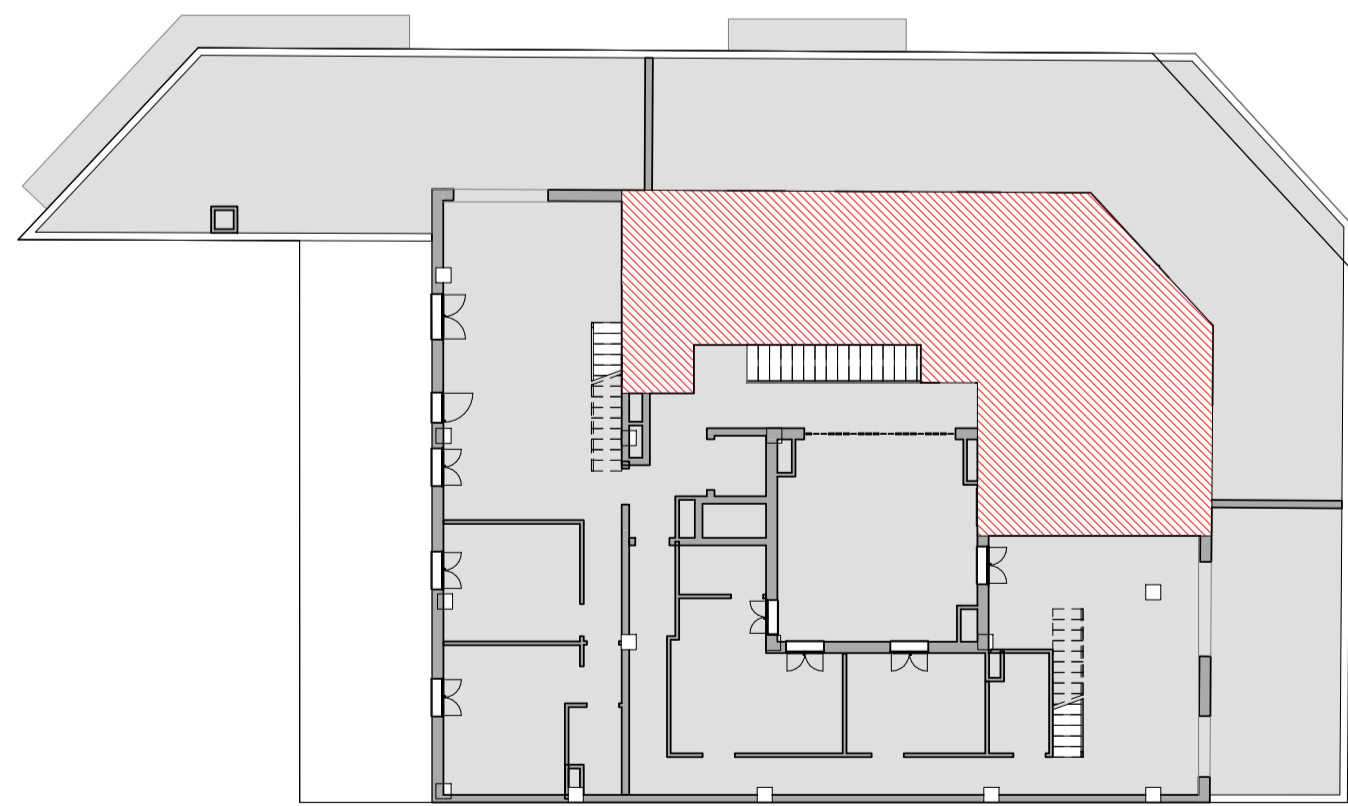
SUP. ÚTIL - VIV. PA-T1	
ESTANCIA	ÁREA
PA-A1-DORMITORIO 1	6,81 m <sup>2</sup>
PA-A1-DORMITORIO PRINCIPAL	9,34 m <sup>2</sup>
PA-A1-BAÑO 2	2,85 m <sup>2</sup>
PA-A1-DORMITORIO 2	6,48 m <sup>2</sup>
PA-A1-DISTRIBUIDOR	8,73 m <sup>2</sup>
PA-A1-BAÑO 1	3,57 m <sup>2</sup>
PA-A1-ESTAR-COMEDOR-COCINA	38,11 m <sup>2</sup>
PA-A1-TERRAZA	88,81 m <sup>2</sup>
PA-A1 - DORMITORIO 4	13,40 m <sup>2</sup>
PA-A1 - DORMITORIO 3	13,07 m <sup>2</sup>
PA-A1 - BAÑO 1	3,72 m <sup>2</sup>
PA-A1-CIRCULACIÓN 2	15,42 m <sup>2</sup>

SUP CONSTRUIDA TOTAL: 142,76 m<sup>2</sup>  
 SUP CONSTRUIDA TOTAL CON TERRAZA: 226,02 m<sup>2</sup>

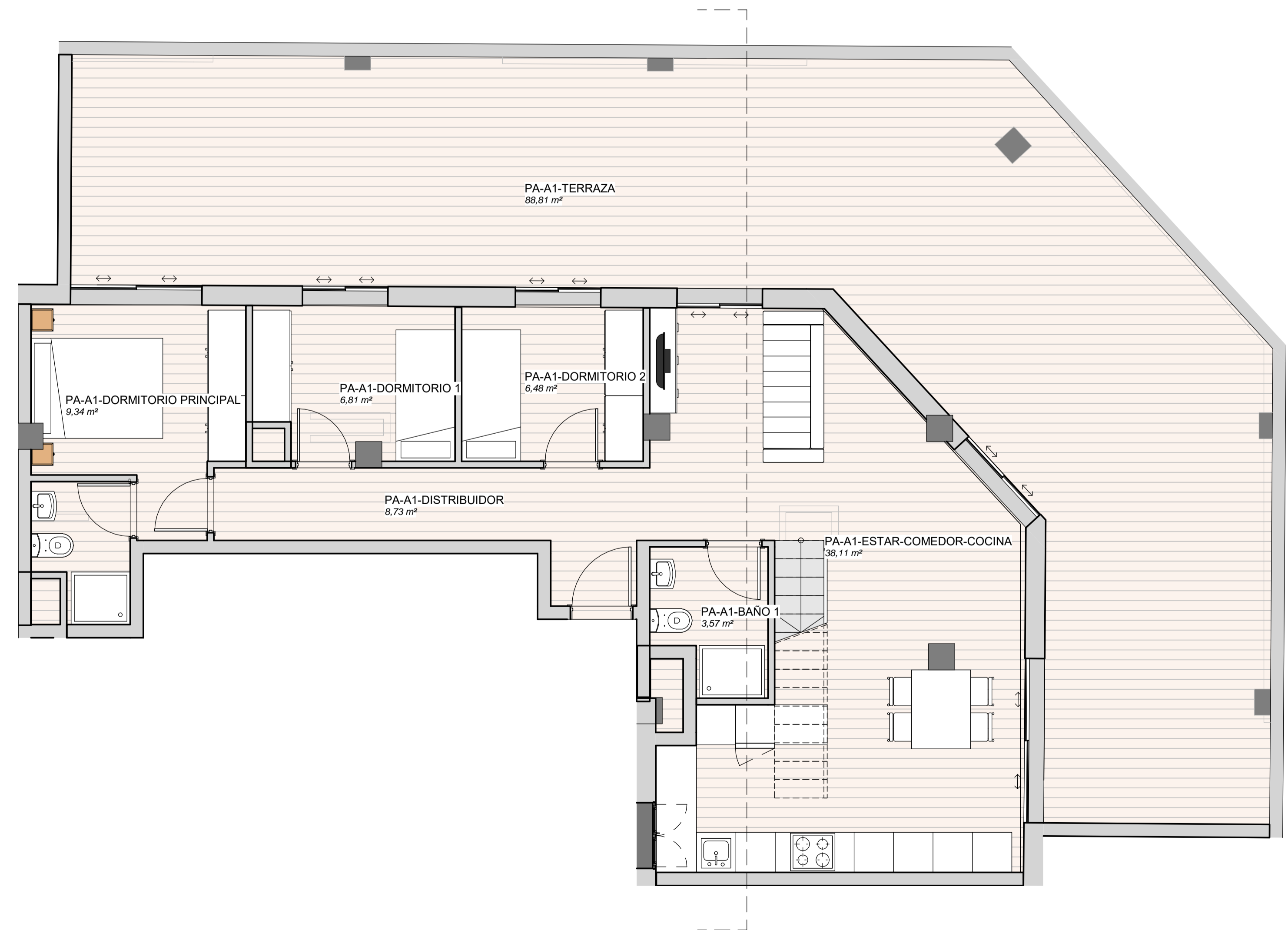


C/ MARÍA MERCEDES MAESTRE MARTÍ

C/ JUAN DE CELAYA



C/ DE MOSSÉN FEBRER



PROMOTOR:  
 MOSSÉN FERRER, 18  
 COOPERATIVA

COMERCIALIZA Y GESTIONA:  
**VALORAE**  
 Gestora de Cooperativas

EDIFICIO DE 18 VIVIENDAS, GARAJES, TRASTEROS Y APARTAHOTEL EN PLANTA BAJA Y ENTREPLANTA EN CALLE MOSSÉN FEBRER (VALENCIA)

REDACTOR:  
**MIGUEL SAN JUAN. ARQUITECTO**  
 CONTRATISTA DEL PROYECTO:  
**SAN JUAN ARQUITECTURA S.L. SCma**

Nº PLANO:  
**A.5.1**

TÍTULO DEL PLANO:  
 PA - VIVIENDA A1

ESCALA:  
 DIN A1: 1/25  
 DIN A3: 1/50

FECHA:  
 OCTUBRE 2023

FDO: MIGUEL SAN JUAN. ARQUITECTO. 11803 COACV