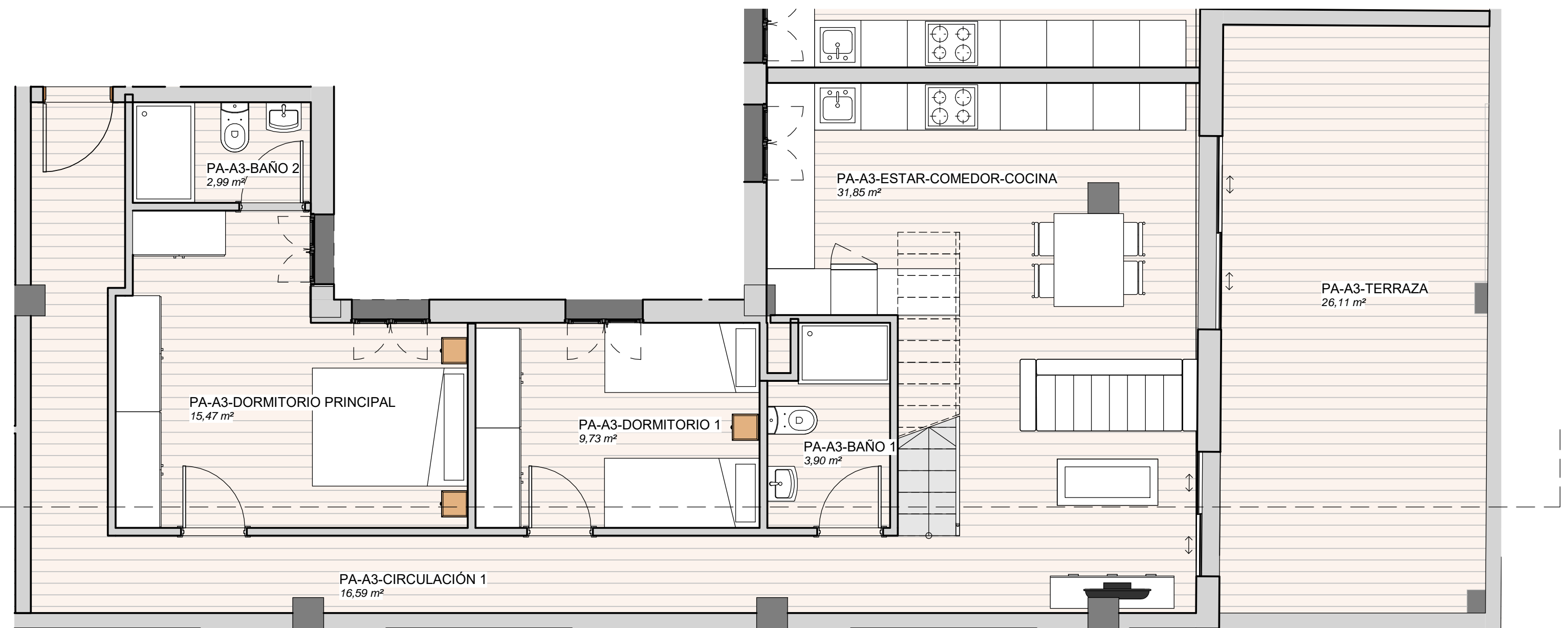
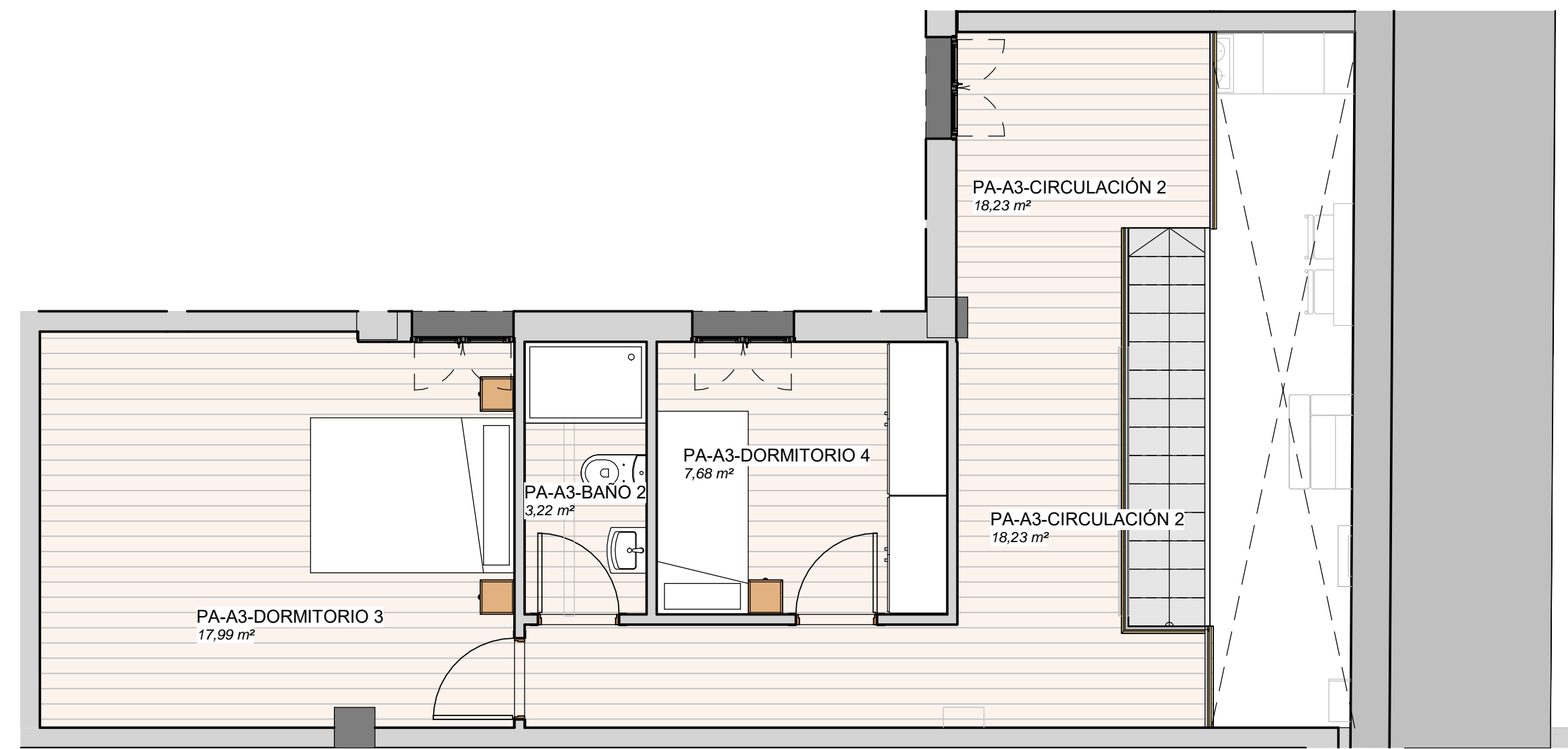
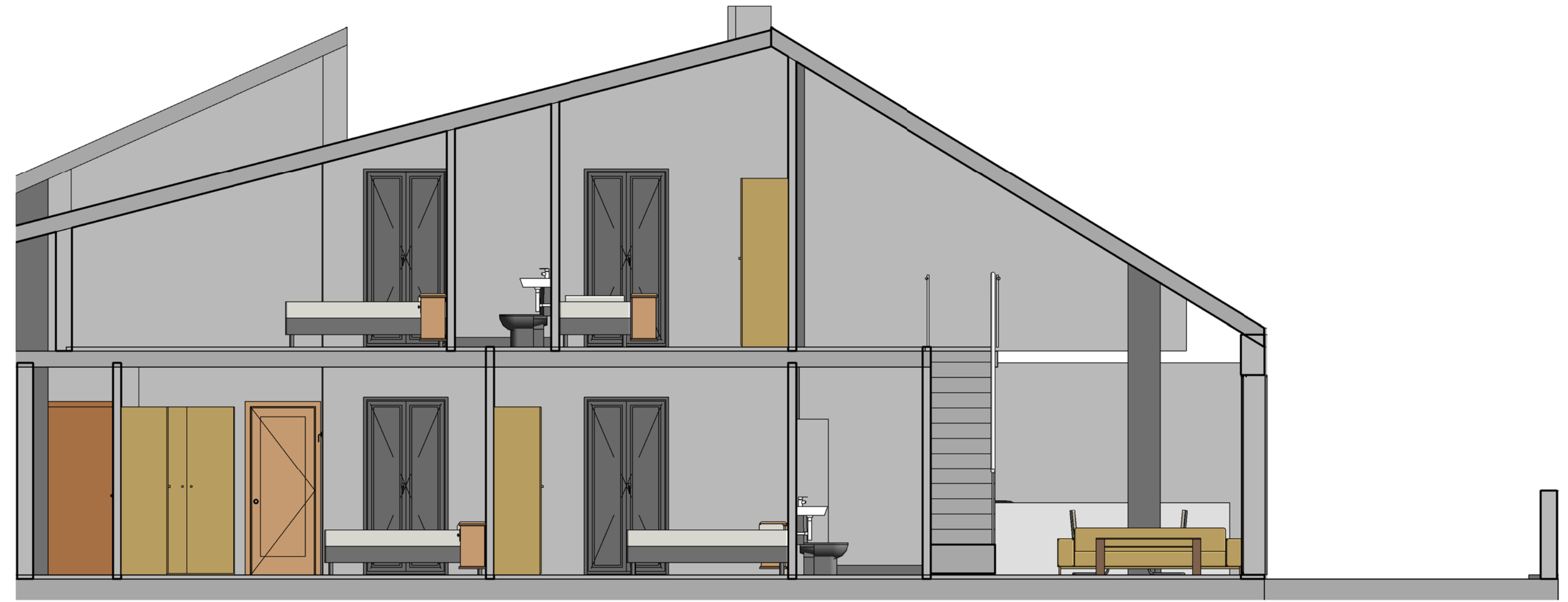
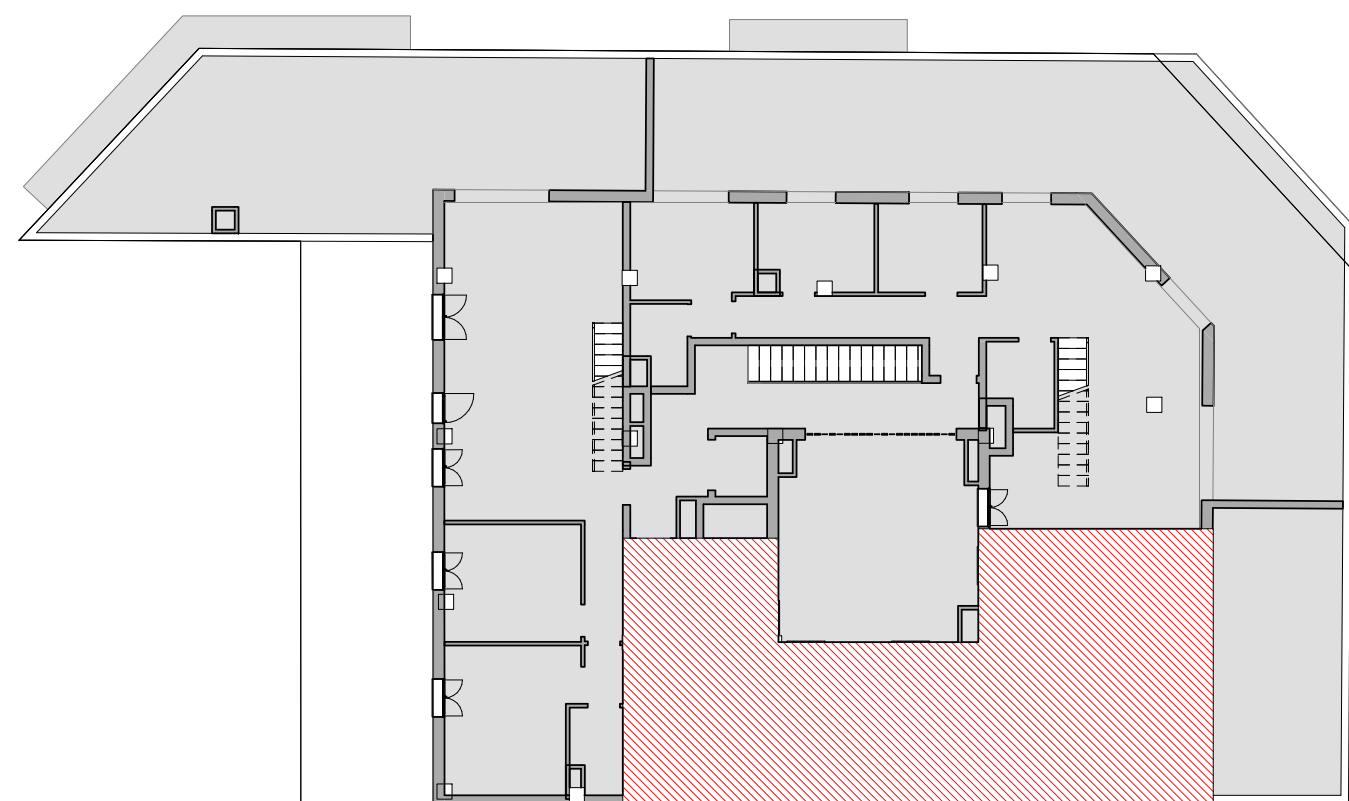


SUP. ÚTIL - VIV. PA-T3	
ESTANCIA	ÁREA
PA-A3-DORMITORIO PRINCIPAL	15,47 m <sup>2</sup>
PA-A3-BAÑO 2	2,99 m <sup>2</sup>
PA-A3-DORMITORIO 1	9,73 m <sup>2</sup>
PA-A3-BAÑO 1	3,90 m <sup>2</sup>
PA-A3-CIRCULACIÓN 1	16,59 m <sup>2</sup>
PA-A3-ESTAR-COMEDOR-COCINA	31,85 m <sup>2</sup>
PA-A3-TERRAZA	26,11 m <sup>2</sup>
PA-A3-DORMITORIO 3	17,99 m <sup>2</sup>
PA-A3-DORMITORIO 4	7,68 m <sup>2</sup>
PA-A3-CIRCULACIÓN 2	18,23 m <sup>2</sup>
PA-A3-BAÑO 2	3,22 m <sup>2</sup>

SUP CONSTRUIDA TOTAL: 152,22 m<sup>2</sup>  
 SUP CONSTRUIDA TOTAL CON TERRAZA: 178,33 m<sup>2</sup>



C/ MARÍA MERCEDES MAESTRE MARTÍ



C/ JUAN DE CELAYA

C/ DE MOSSÉN FEBRER



PROMOTOR:  
 MOSSÉN FERRER, 18  
 COOPERATIVA

COMERCIALIZA Y GESTIONA:  
**VALORAE**  
 Gestora de Cooperativas

EDIFICIO DE 18 VIVIENDAS, GARAJES, TRASTEROS Y  
 APARTAHOTEL EN PLANTA BAJA Y ENTREPLANTA  
 EN CALLE MOSSÉN FEBRER (VALENCIA)

REDACTOR:  
**MIGUEL SAN JUAN. ARQUITECTO**  
 CONTRATISTA DEL PROYECTO:  
**SAN JUAN ARQUITECTURA S.L. SCma**

Nº PLANO:  
**A.5.3**

ESCALA:  
 DIN A1: 1/25  
 DIN A3: 1/50

TÍTULO DEL PLANO:  
 PA - VIVIENDA A3

FECHA:  
 OCTUBRE 2023

FDO: MIGUEL SAN JUAN. ARQUITECTO. 11803 COACV