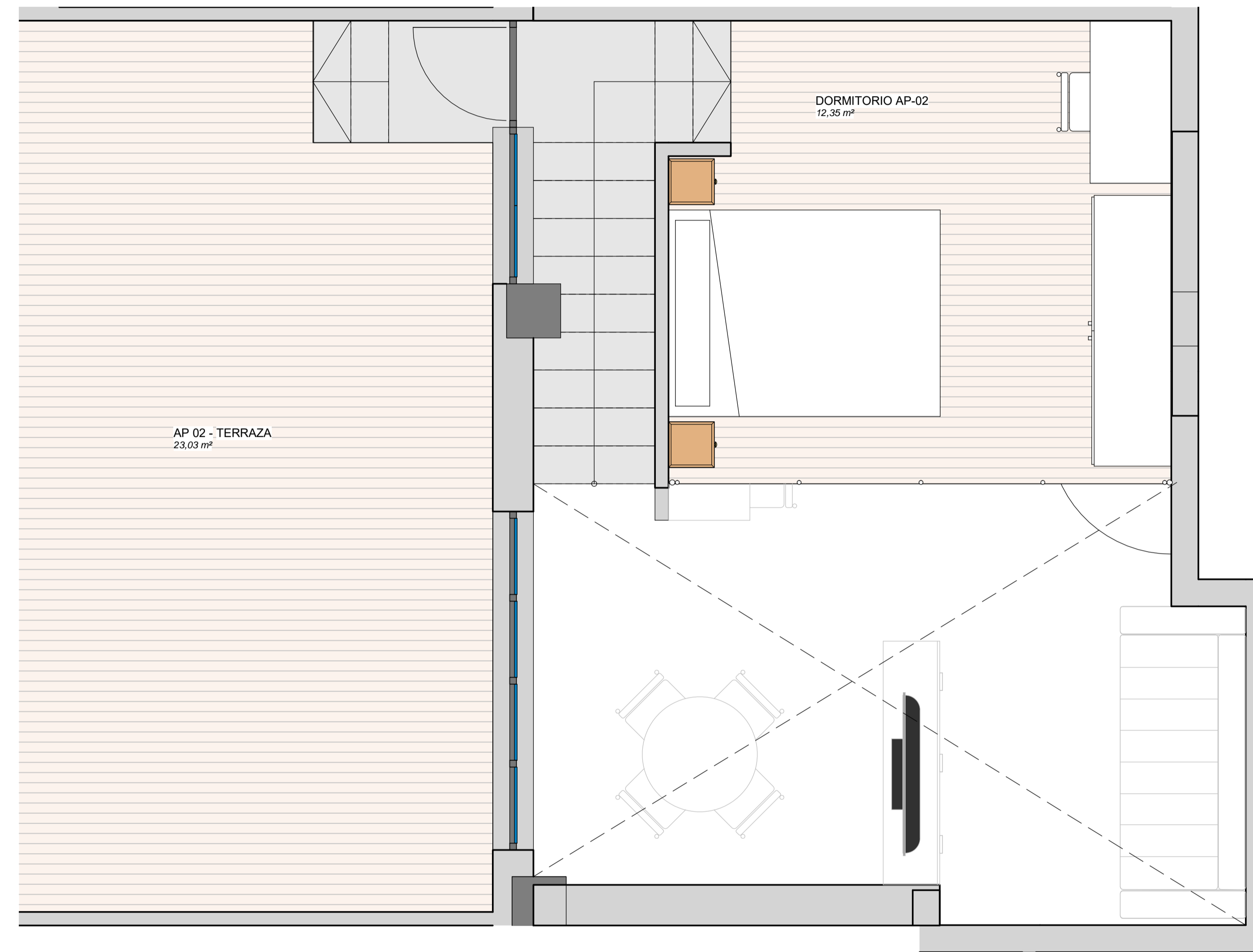
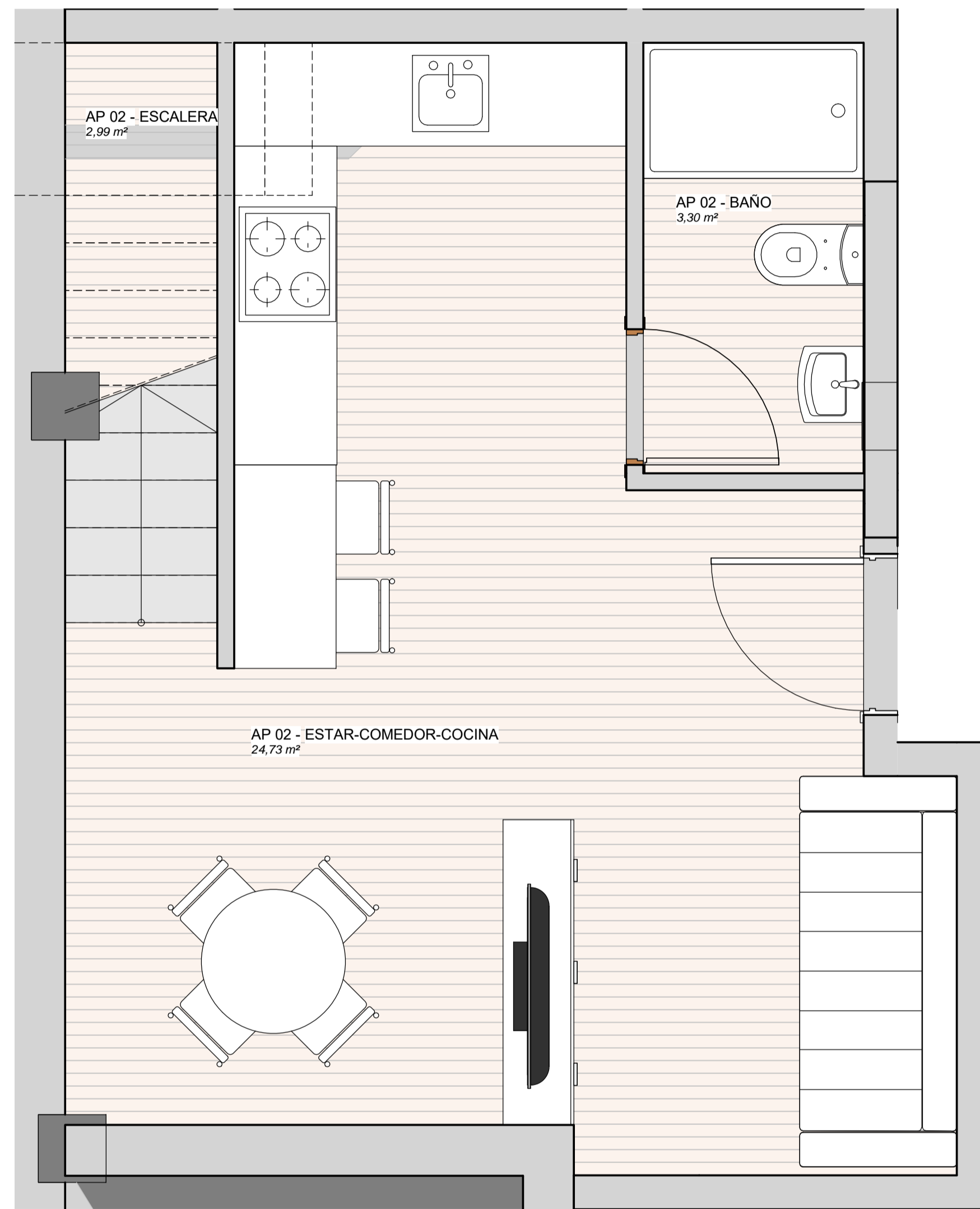
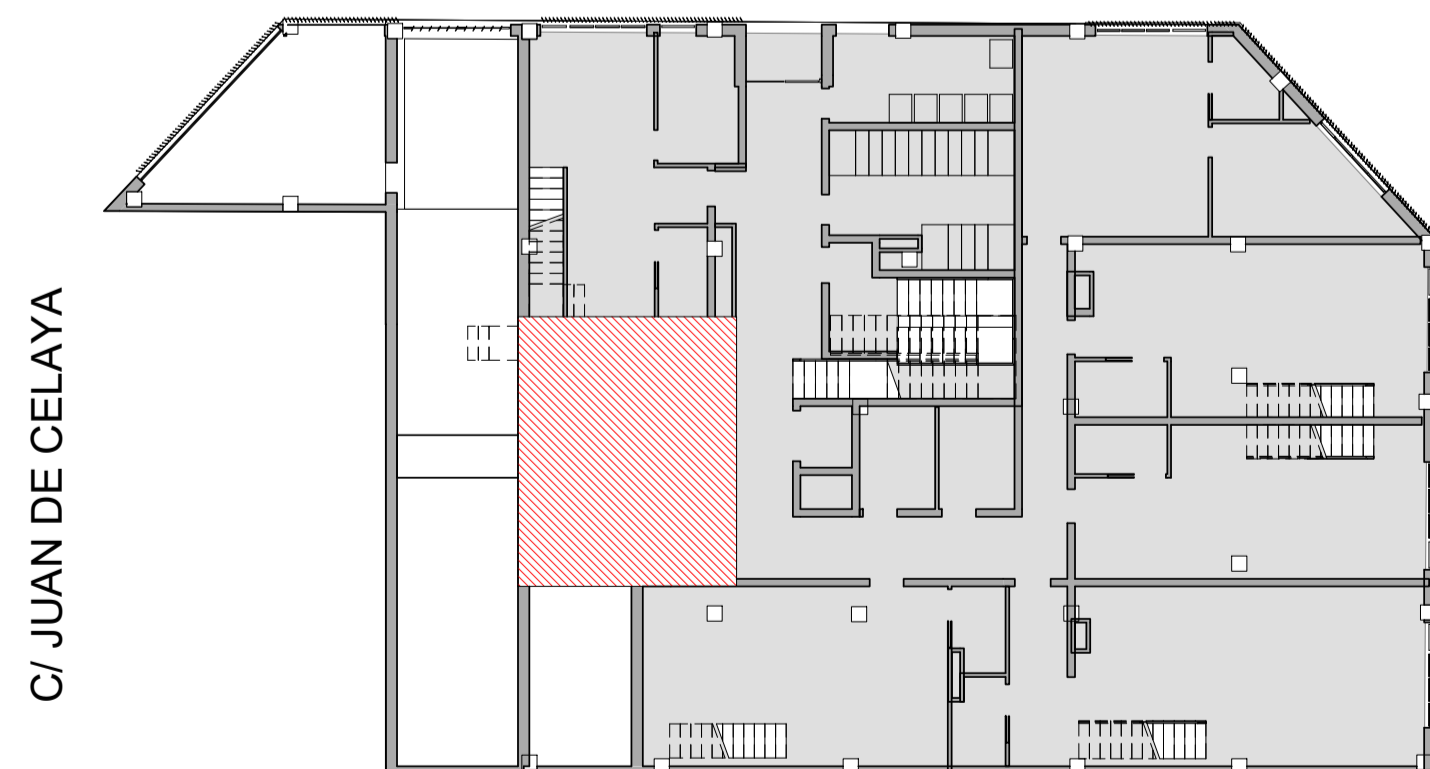


SUP. ÚTIL - APARTAMENTO 02	
ESTANCIA	ÁREA
AP 02 - TERRAZA	23,03 m ²
AP 02 - ESTAR-COMEDOR-COCINA	24,73 m ²
AP 02 - BAÑO	3,30 m ²
AP 02 - ESCALERA	2,99 m ²

SUP CONSTRUIDA TOTAL: 48,56 m²
 SUP CONSTRUIDA TOTAL CON TERRAZA: 71,59 m²



C/ MARÍA MERCEDES MAESTRE MARTÍ



C/ JUAN DE CELAYA

C/ DE MOSSÉN FEBRER



PROMOTOR:
 MOSSÉN FERRER, 18
 COOPERATIVA

COMERCIALIZA Y GESTIONA:
VALORAE
 Gestora de Cooperativas

EDIFICIO DE 18 VIVIENDAS, GARAJES, TRASTEROS Y
 APARTAHOTEL EN PLANTA BAJA Y ENTREPANTA
 EN CALLE MOSSÉN FEBRER (VALENCIA)

REDACTOR:
MIGUEL SAN JUAN. ARQUITECTO
 CONTRATISTA DEL PROYECTO:
SAN JUAN ARQUITECTURA S.L. SCma

GRAN VÍA RAMÓN Y CAJAL, 53 - 4. VALENCIA | TF. 963800739 | FAX. 963800806 | sanjuan@sanjuanarquitectura.com | WWW.SANJUANARQUITECTURA.COM/INGENIERIA Y MEDIOAMBIENTE

Nº PLANO:
A.6.2

ESCALA:
 DIN A1: 1/25
 DIN A3: 1/50

TÍTULO DEL PLANO:
 APARTAMENTO 02

FECHA:
 OCTUBRE 2023


 FDO: MIGUEL SAN JUAN. ARQUITECTO. 11803 COACV