



PROMOTOR:

MOSEN FERRER, 18
COOPERATIVA

COMERCIALIZA Y GESTIONA:

VALORAE
Gestora de Cooperativas

EDIFICIO DE 18 VIVIENDAS, GARAJES, TRASTEROS Y
APARTAHOTEL EN PLANTA BAJA Y ENTREPLANTA
EN CALLE MOSEN FEBRER (VALENCIA)

REDACTOR:

MIGUEL SAN JUAN. ARQUITECTO

CONTRATISTA DEL PROYECTO:

SAN JUAN ARQUITECTURA S.L. SCma

GRAN VÍA RAMÓN Y CAJAL, 53 - 4. VALENCIA | TF. 963800739 | FAX. 963800806 | sanjuan@sanjuanarquitectura.com | WWW.SANJUANARQUITECTURA.COM/INGENIERIA Y MEDIOAMBIENTE

Nº PLANO:

A.7.1

ESCALA:

DIN A1: 1/25
DIN A3: 1/50

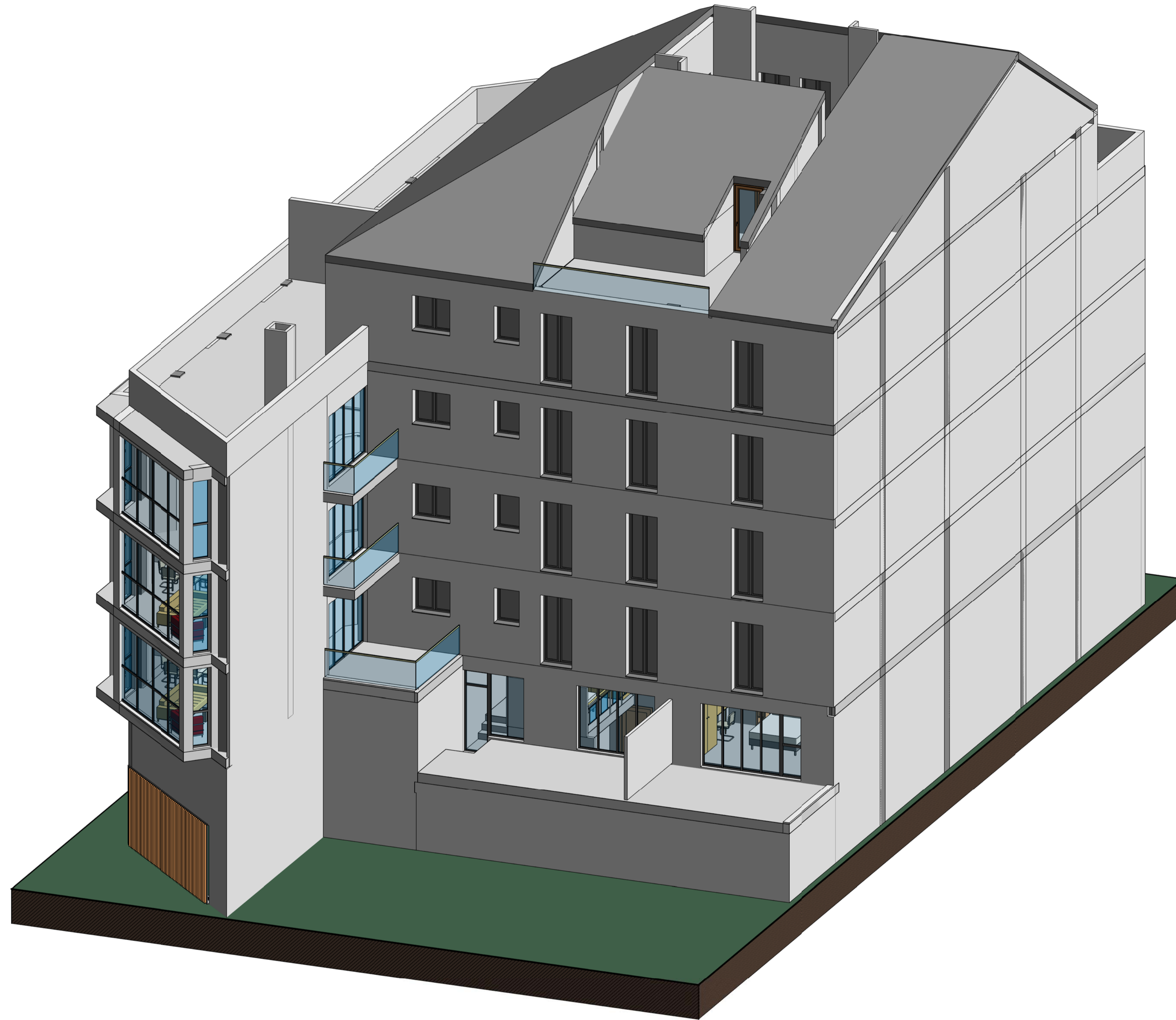
TÍTULO DEL PLANO:

3D

FECHA:

OCTUBRE 2023

FDO: MIGUEL SAN JUAN. ARQUITECTO. 11803 COACV



PROMOTOR:

MOSEN FERRER, 18
COOPERATIVA

COMERCIALIZA Y GESTIONA:

VALORAE
Gestora de Cooperativas

EDIFICIO DE 18 VIVIENDAS, GARAJES, TRASTEROS Y
APARTAHOTEL EN PLANTA BAJA Y ENTREPLANTA
EN CALLE MOSEN FEBRER (VALENCIA)

REDACTOR:

MIGUEL SAN JUAN. ARQUITECTO

CONTRATISTA DEL PROYECTO:

SAN JUAN ARQUITECTURA S.L. SCma

GRAN VÍA RAMÓN Y CAJAL, 53 - 4. VALENCIA | TF. 963800739 | FAX. 963800806 | sanjuan@sanjuanarquitectura.com | WWW.SANJUANARQUITECTURA.COM/INGENIERIA Y MEDIOAMBIENTE

Nº PLANO:

A.7.2

ESCALA:
DIN A1: 1/25
DIN A3: 1/50

TÍTULO DEL PLANO:

3D

FECHA:

OCTUBRE 2023

FDO: MIGUEL SAN JUAN. ARQUITECTO. 11803 COACV